

Primar

Consiliul Local Municipal

Cabinet Primar 2

Viceprimar 1

Viceprimar 2

Secretar 1
73

Direcția școli 1
27+76*

Direcția Arhitect Șef 1
21

Direcția proiecte cu finanțare internațională, resurse umane, relații cu publicul și logistică 1
66+10*

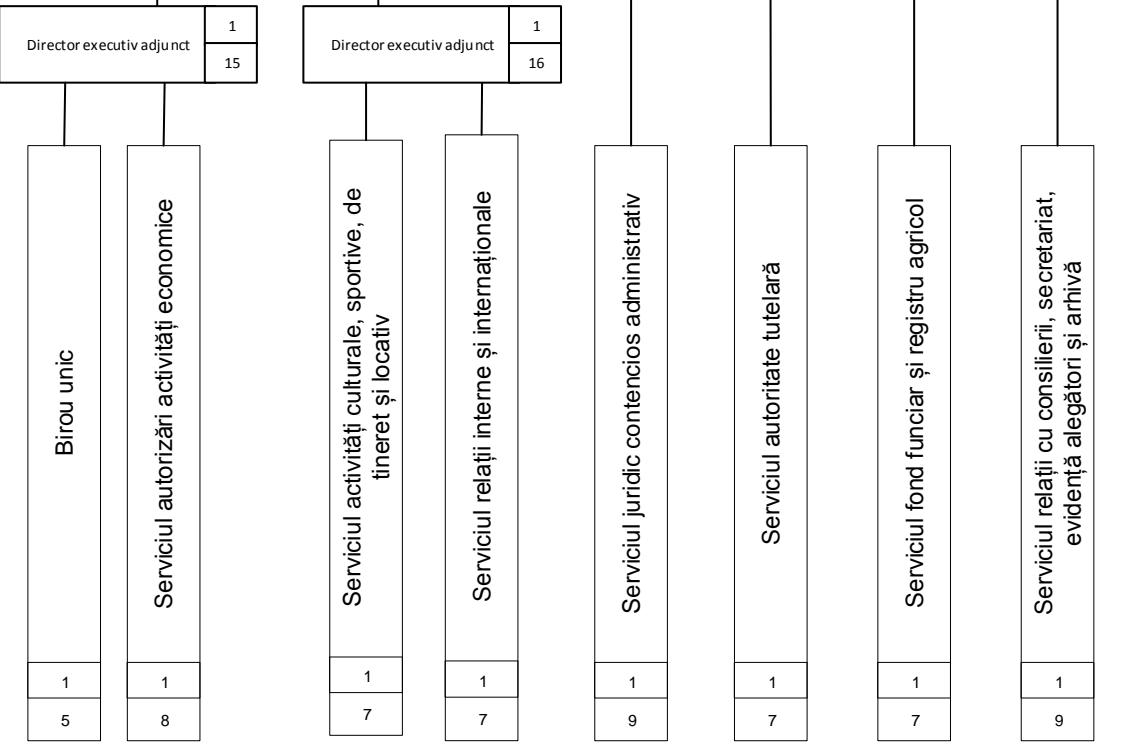
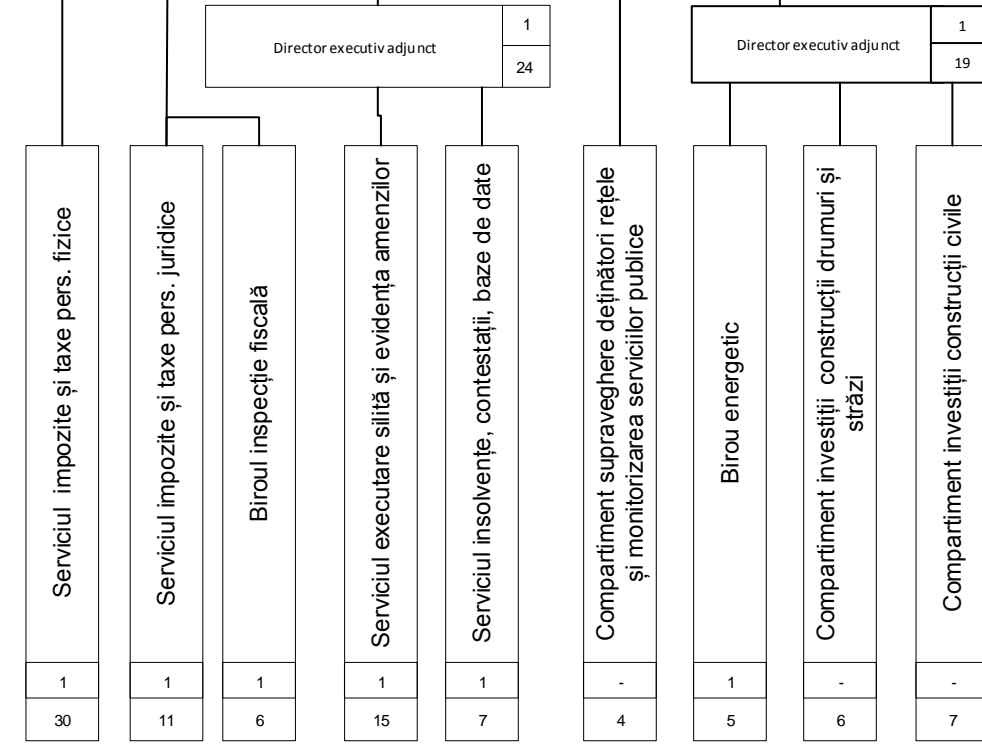
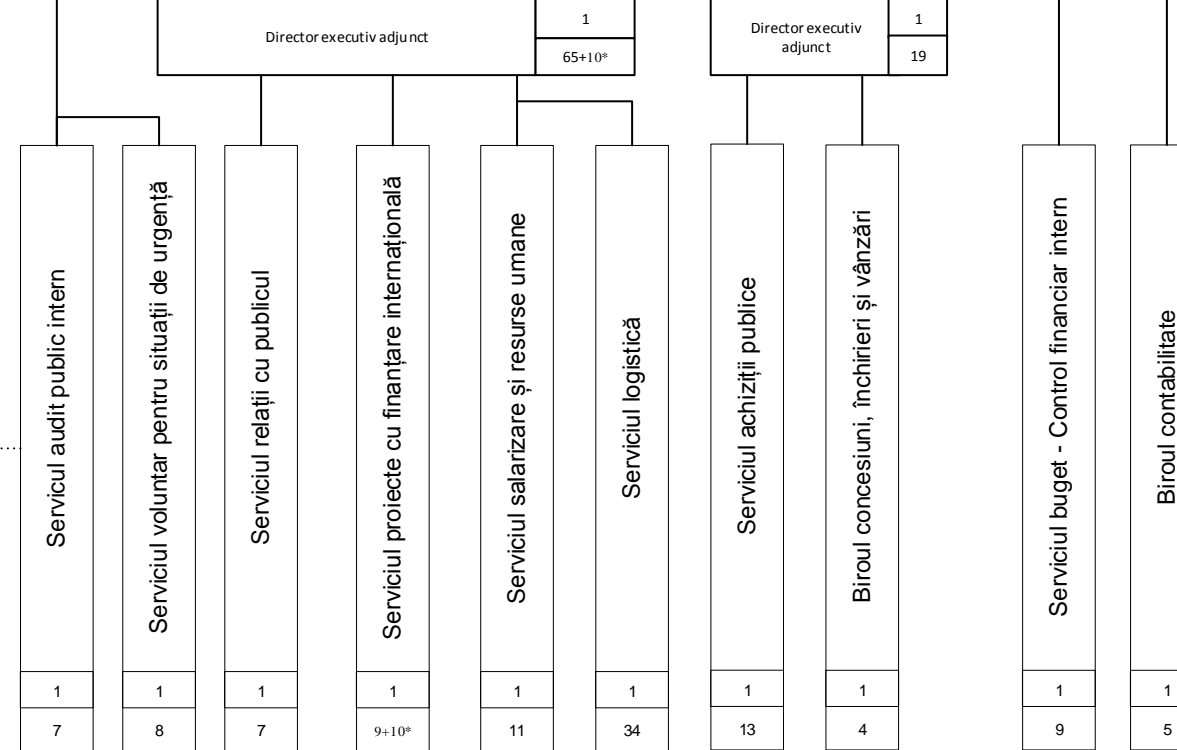
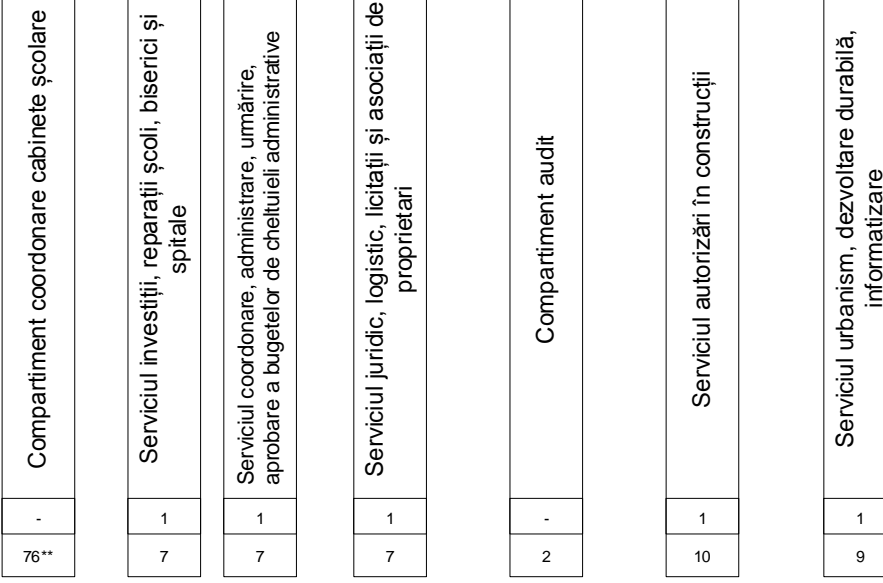
Direcția economică 1
36

Direcția administrare impozite și taxe locale 1
75

Direcția tehnică 1
24

Direcția activități social-culturale, patrimoniale și comerciale 1
33

Direcția juridică, contencios administrativ și administrație publică locală 1
26



Direcția Poliția locală 1
141

Serviciul Public Administrarea Serelor, Parcurilor și Zonelor Verzi 1
98

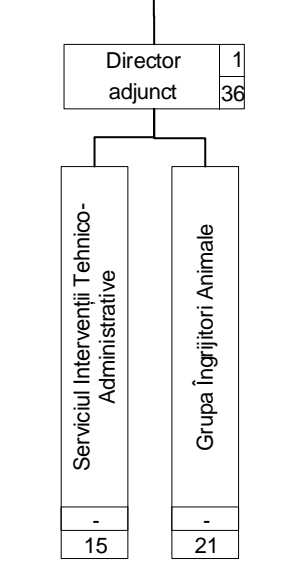
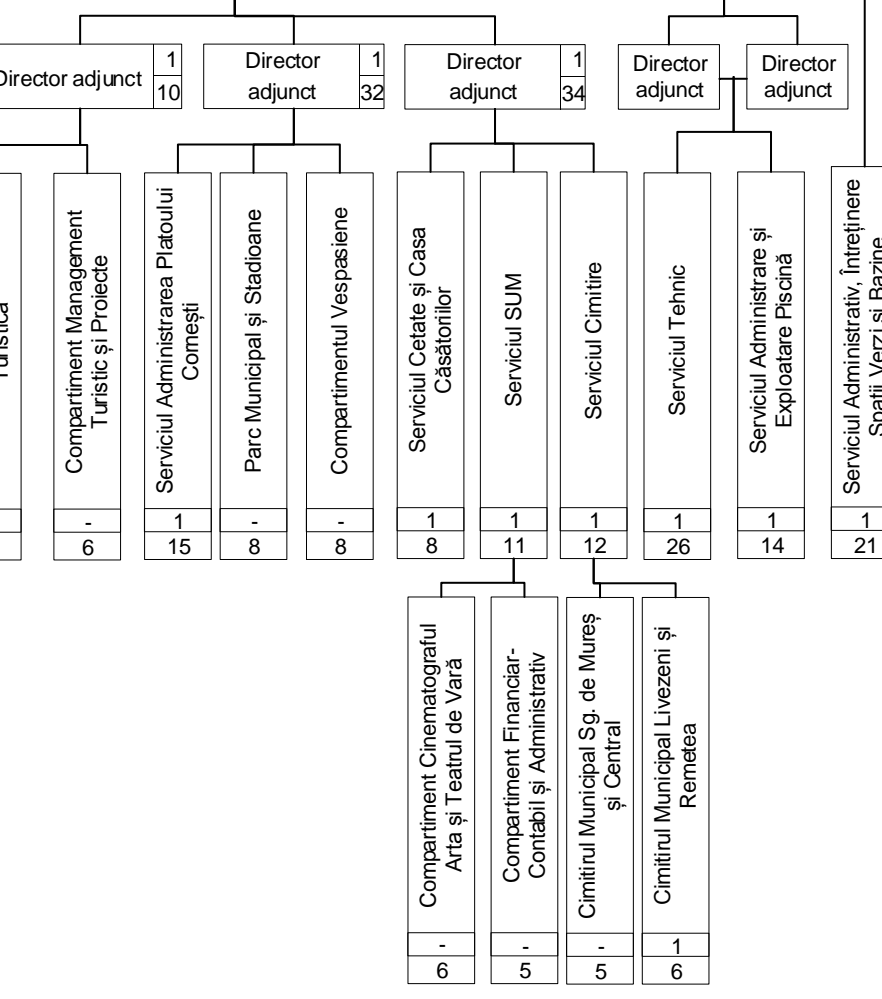
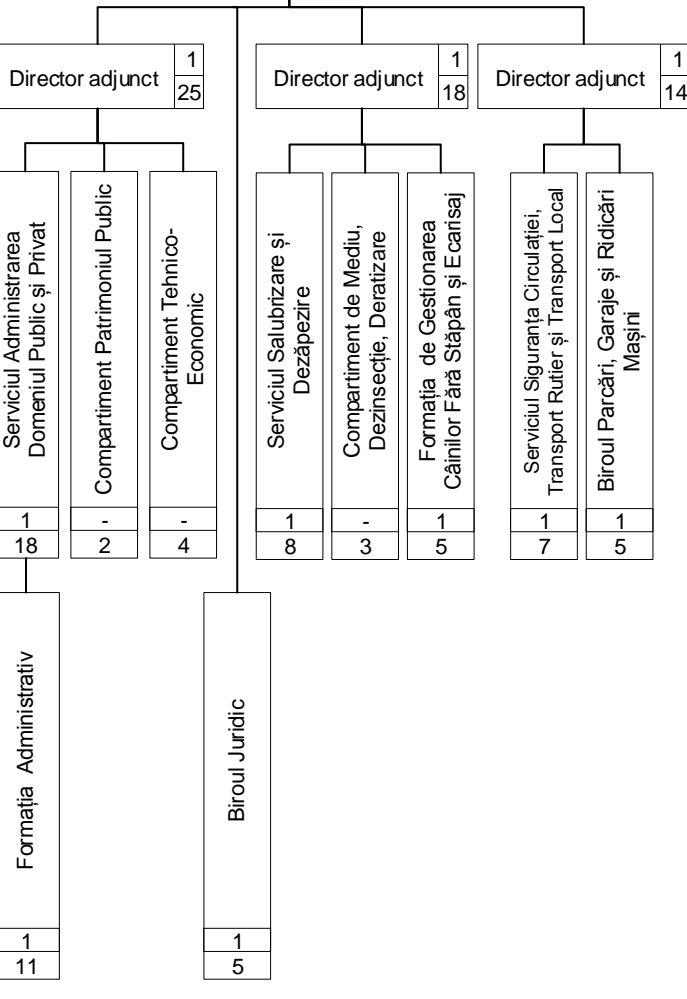
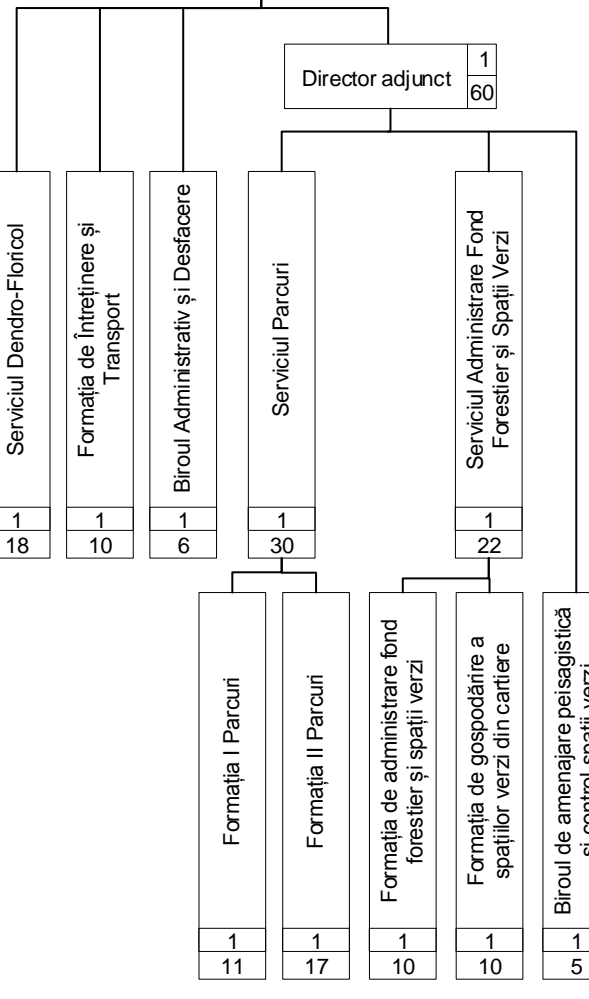
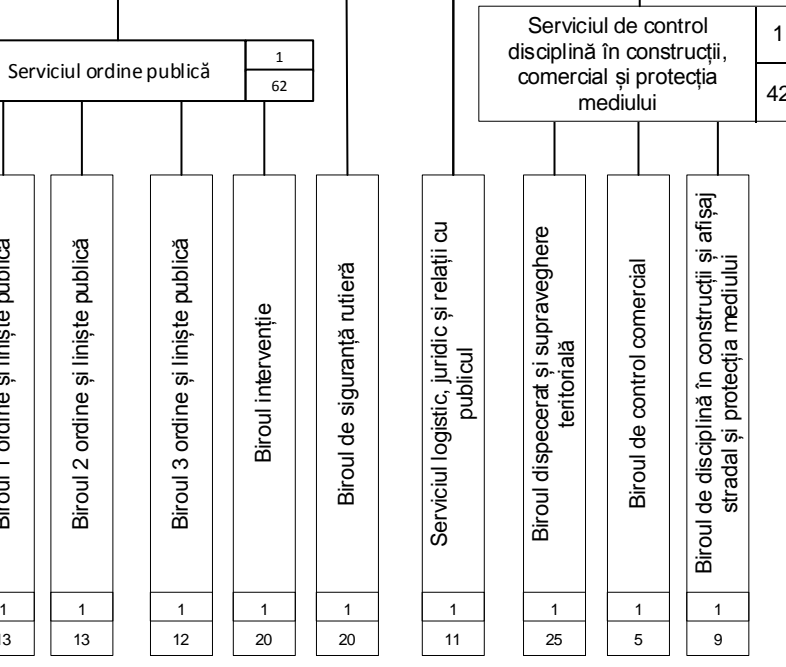
Serviciul Public Administrația Domeniului Public 1
66

Serviciul public de Utilități Municipale 1
79

Serviciul public Administrația Complexului de agrement "Mureșul" 1
66

Serviciul public Administrația Grădinii Zoologice 1
37

Serviciul Public Comunitar Local de Evidență a Persoanelor 1
34



Serviciul public Administrația creșelor



TOTAL PERSONAL	877
DEMNITARI	3
Funcționari publici	483+1
Funcții de conducere	60+1
Funcții de execuție	423
Personal contractual	390
Funcții de conducere	40
Funcții de execuție	350+10*+76*+105*

*conf. pct.4 din anexa OUG 63/2010

**conf. art.3 alin. 2) din OUG 63/2010

PRIMAR
dr. DORIN FLOREA