

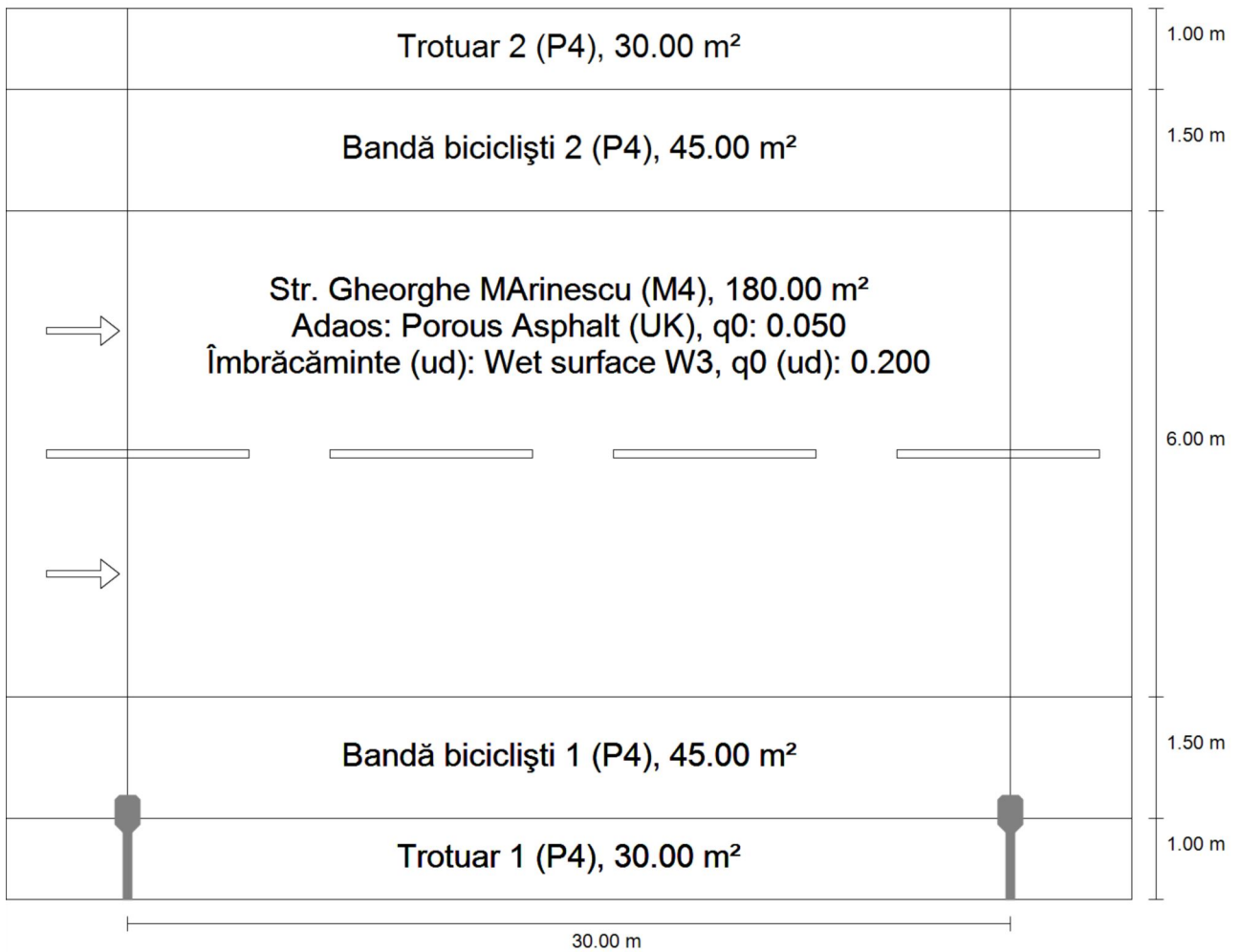


Str.G. Marinescu

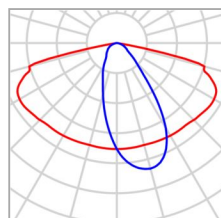
**Descriere**

Str.G. Marinescu

**Rezumat (până la EN 13201:2015)**



Str.G. Marinescu

**Rezumat (până la EN 13201:2015)**

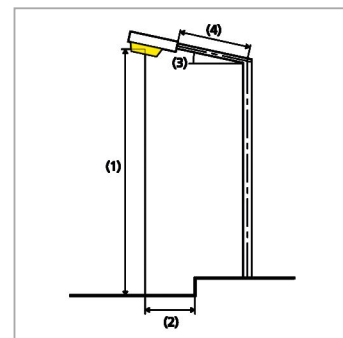
Producător	Philips	P	99.0 W
Nume articol	VGP704 T25 1 xLED170-4S/740 DN26	$\Phi_{\text{Lampă}}$	17000 lm
Dotare	1x	$\Phi_{\text{Corp de iluminat}}$	15157 lm
		$\eta$	89.16 %

Str.G. Marinescu

**Rezumat (până la EN 13201:2015)**

VGP704 T25 1 xLED170-4S/740 DN26 (Pe o parte Jos)

Distanță stâlp	30.000 m
(1) Înălțimea punctului de lumină	10.000 m
(2) Ieșirea în consolă a punctului de lumină	-1.467 m
(3) Înclinare consolă	5.0°
(4) Lungime consolă	0.600 m
Număr anual de ore de funcționare	4000 h: 100.0 %, 99.0 W
Putere / traseu	3267.0 W/km
ULR / ULOR	0.00 / 0.00
Intensități luminoase max. Orice direcție ce formează unghiul dat cu verticala în jos a corpurilor de iluminat instalate pentru utilizare.	≥ 70°: 742 cd/klm ≥ 80°: 216 cd/klm ≥ 90°: 2.13 cd/klm
Clasă intensitate luminoasă Valorile intensității luminoase în [cd/klm] pentru calculul clasei intensității luminoase se referă la fluxul luminos al corpului de iluminat, conform EN 13201:2015.	-
Clasă index ornamente	D.5
MF	0.80



Str.G. Marinescu

**Rezumat (până la EN 13201:2015)**

Rezultate pentru câmpurile de evaluare

Pentru instalare s-a luat în calcul un factor de întreținere de 0.80.

	Mărimе	Calculat	Nominal	Conform
Trotuar 2 (P4)	$E_m^{(1)}$	10.54 lx	-	
	$E_{min}^{(1)}$	7.55 lx	-	
	$E_{v,min}^{(1)}$	4.32 lx	-	
Bandă bicicliști 2 (P4)	$E_m^{(1)}$	16.40 lx	-	
	$E_{min}^{(1)}$	10.89 lx	-	
Str. Gheorghe MARinescu (M4)	$L_m$	1.60 cd/m <sup>2</sup>	≥ 0.75 cd/m <sup>2</sup>	✓
	$U_o$	0.56	≥ 0.40	✓
	$U_{ow}$	0.15	≥ 0.15	✓
	$U_l$	0.78	≥ 0.60	✓
	TI	12 %	≤ 15 %	✓
	$R_{E1}^{(1)}$	0.45	-	
Bandă bicicliști 1 (P4)	$E_m^{(1)}$	30.77 lx	-	
	$E_{min}^{(1)}$	15.98 lx	-	
Trotuar 1 (P4)	$E_m^{(1)}$	23.49 lx	-	
	$E_{min}^{(1)}$	11.91 lx	-	

(1) informativ, nu este parte a evaluării

Str.G. Marinescu

**Rezumat (până la EN 13201:2015)**

Rezultate pentru indicatorii de eficiență energetică

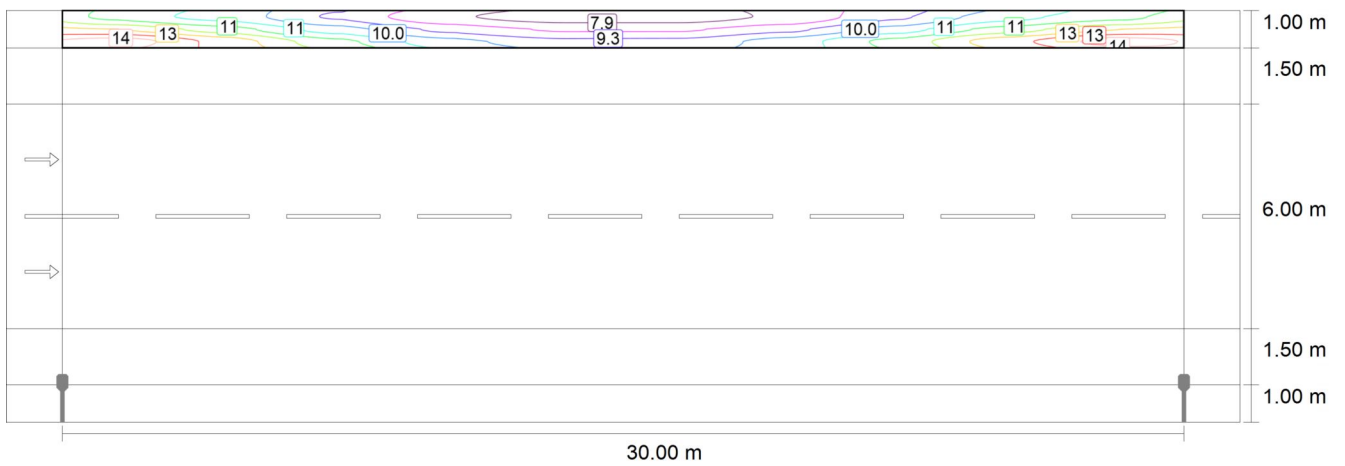
	Mărime	Calculat	Consumul de energie
Str.G. Marinescu	D <sub>p</sub>	0.011 W/lx*m <sup>2</sup>	-
VGP704 T25 1 xLED170-4S/740 DN26 (Pe o parte Jos)	D <sub>e</sub>	1.2 kWh/m <sup>2</sup> an	396.0 kWh/an
VGP704 T25 1 xLED170-4S/740 DN26 (Iluminat stradal)	IPEA*	A7+ (1.84)	-
VGP704 T25 1 xLED170-4S/740 DN26 (Pe o parte Jos - Iluminat stradal)	IPEI*	A5+ (0.26)	-

Str.G. Marinescu  
**Trotuar 2 (P4)**

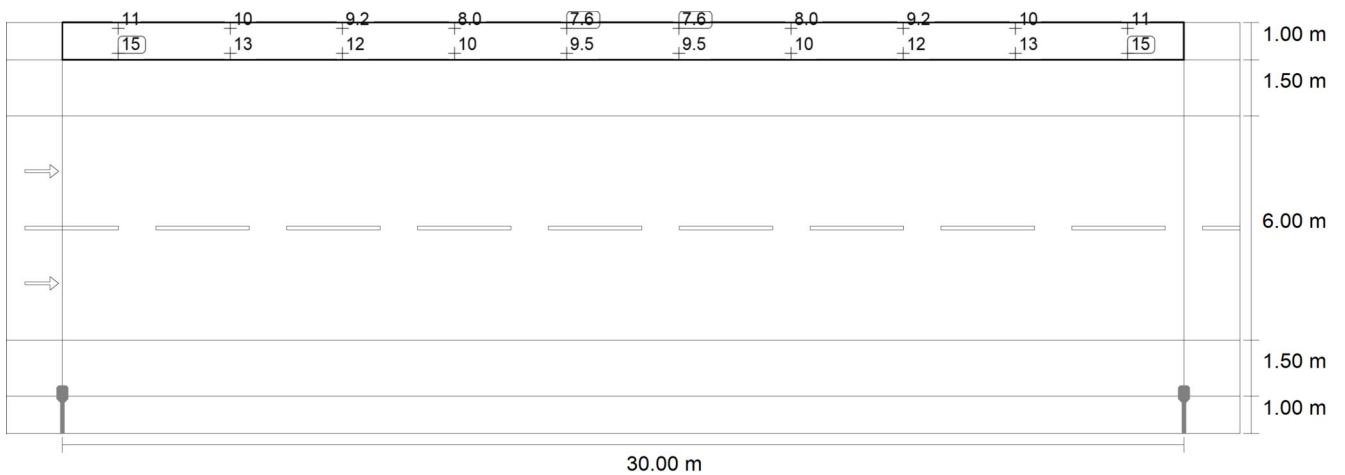
Rezultate pentru câmpul de evaluare

	Mărire	Calculat	Nominal	Conform
Trotuar 2 (P4)	$E_m^{(1)}$	10.54 lx	-	
	$E_{min}^{(1)}$	7.55 lx	-	
	$E_{v,min}^{(1)}$	4.32 lx	-	

(1) informativ, nu este parte a evaluării



Valoarea de întreținere, intensitatea de iluminare orizontală [lx] (Linii Isolux)



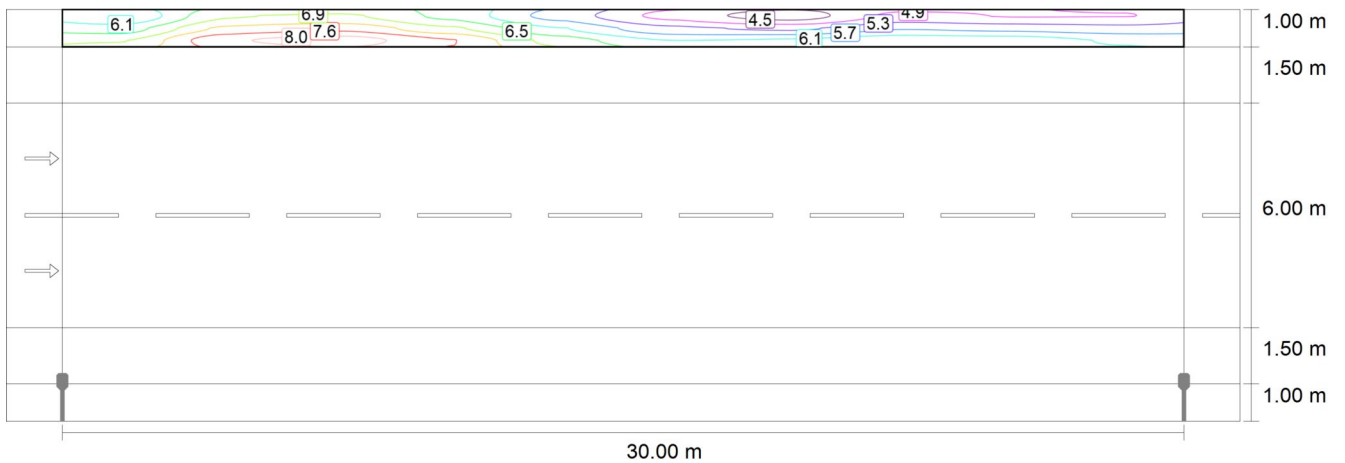
Str.G. Marinescu  
**Trotuar 2 (P4)**

Valoarea de întreținere, intensitatea de iluminare orizontală [lx] (Raster valoric)

m	1.500	4.500	7.500	10.500	13.500	16.500	19.500	22.500	25.500	28.500
10.833	11.19	10.44	9.19	8.03	7.55	7.55	8.03	9.19	10.44	11.19
10.500	12.79	11.74	10.35	9.10	8.51	8.51	9.10	10.35	11.74	12.79
10.167	14.54	13.24	11.63	10.30	9.53	9.53	10.30	11.63	13.24	14.54

Valoarea de întreținere, intensitatea de iluminare orizontală [lx] (Tabel de valori)

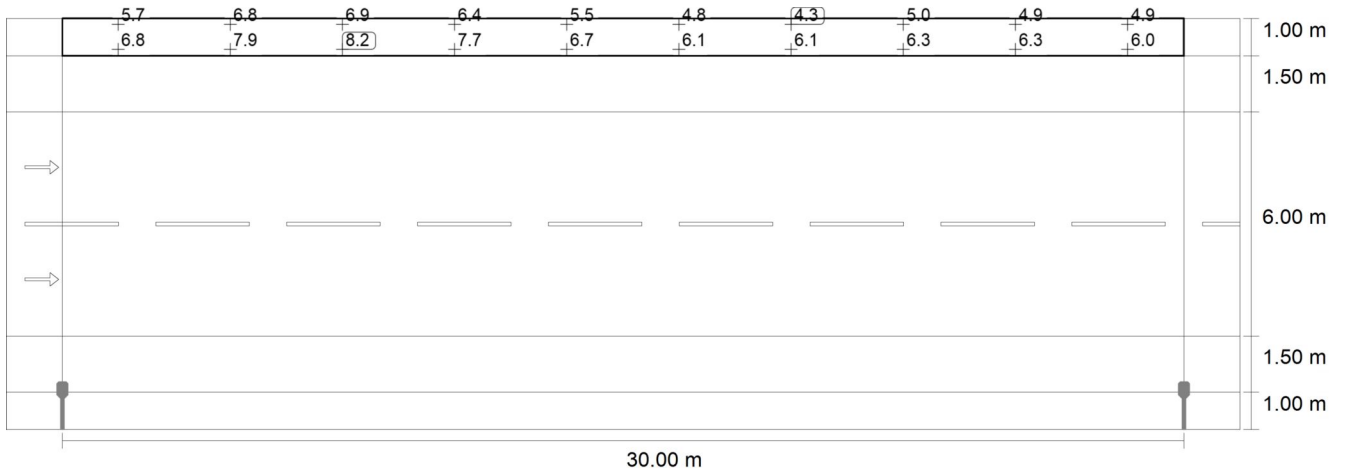
	$E_m$	$E_{min}$	$E_{max}$	$U_o (g_1)$	$g_2$
Valoarea de întreținere, intensitatea de iluminare orizontală	10.5 lx	7.55 lx	14.5 lx	0.72	0.52



Valoarea de întreținere, intensitate verticală de iluminare (Vest) [lx] (Linii Isolux)



Str.G. Marinescu  
**Trotuar 2 (P4)**



Valoarea de întreținere, intensitate verticală de iluminare (Vest) [lx] (Raster valoric)

m	1.500	4.500	7.500	10.500	13.500	16.500	19.500	22.500	25.500	28.500
10.833	5.70	6.82	6.91	6.36	5.53	4.78	4.32	5.02	4.89	4.90
10.500	6.28	7.34	7.53	6.93	6.09	5.41	5.22	5.66	5.57	5.46
10.167	6.83	7.95	8.22	7.65	6.70	6.08	6.14	6.33	6.26	6.03

Valoarea de întreținere, intensitate verticală de iluminare (Vest) [lx] (Tabel de valori)

	$E_m$	$E_{min}$	$E_{max}$	$U_o (g_1)$	$g_2$
Valoarea de întreținere, intensitate verticală de iluminare (Vest)	6.16 lx	4.32 lx	8.22 lx	0.70	0.53

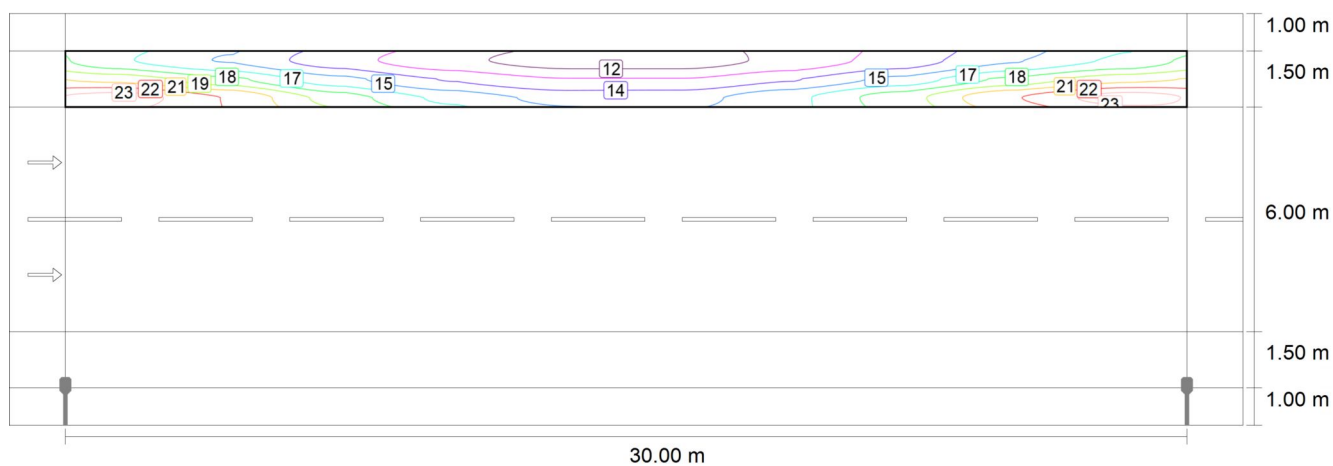
Str.G. Marinescu

### Bandă bicicliști 2 (P4)

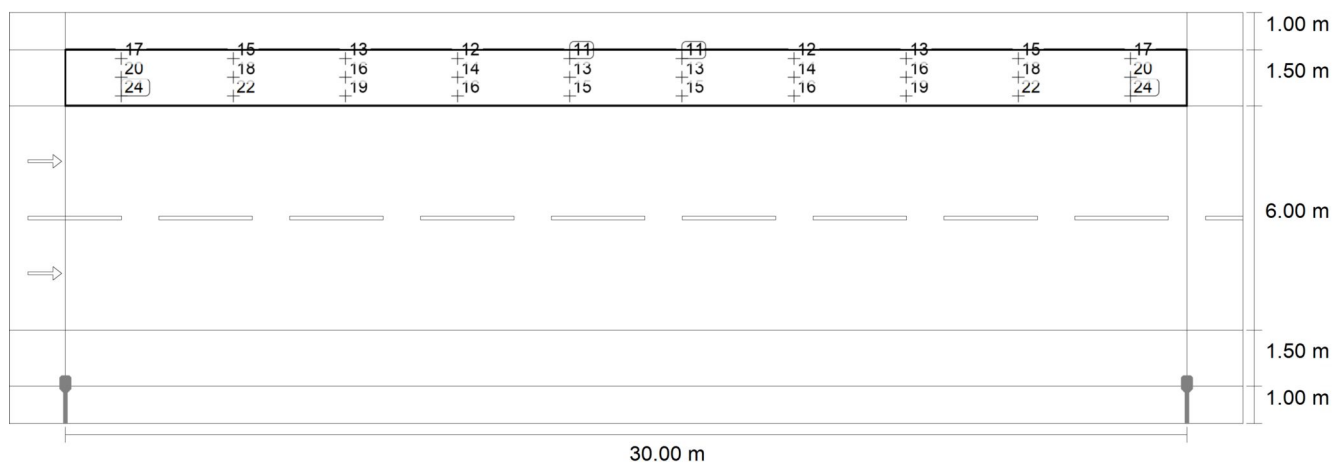
Rezultate pentru câmpul de evaluare

	Mărire	Calculat	Nominal	Conform
Bandă bicicliști 2 (P4)	$E_m^{(1)}$	16.40 lx	-	
	$E_{min}^{(1)}$	10.89 lx	-	

(1) informativ, nu este parte a evaluării



Valoarea de întreținere, intensitatea de iluminare orizontală [lx] (Linii Isolux)



Valoarea de întreținere, intensitatea de iluminare orizontală [lx] (Raster valoric)

Str.G. Marinescu

**Bandă bicicliști 2 (P4)**

m	1.500	4.500	7.500	10.500	13.500	16.500	19.500	22.500	25.500	28.500
9.750	16.99	15.35	13.39	11.90	10.89	10.89	11.90	13.39	15.35	16.99
9.250	20.29	18.40	15.87	14.03	12.90	12.90	14.03	15.87	18.40	20.29
8.750	23.91	21.88	18.76	16.40	15.02	15.02	16.40	18.76	21.88	23.91

Valoarea de întreținere, intensitatea de iluminare orizontală [lx] (Tabel de valori)

	$E_m$	$E_{min}$	$E_{max}$	$U_o (g_1)$	$g_2$
Valoarea de întreținere, intensitatea de iluminare orizontală	16.4 lx	10.9 lx	23.9 lx	0.66	0.46

Str.G. Marinescu

**Str. Gheorghe MArinescu (M4)**

Rezultate pentru câmpul de evaluare

	Mărime	Calculat	Nominal	Conform
Str. Gheorghe MArinescu (M4)	$L_m$	1.60 cd/m <sup>2</sup>	≥ 0.75 cd/m <sup>2</sup>	✓
	$U_o$	0.56	≥ 0.40	✓
	$U_{ow}$	0.15	≥ 0.15	✓
	$U_l$	0.78	≥ 0.60	✓
	TI	12 %	≤ 15 %	✓
	$R_{E1}^{(1)}$	0.45	-	

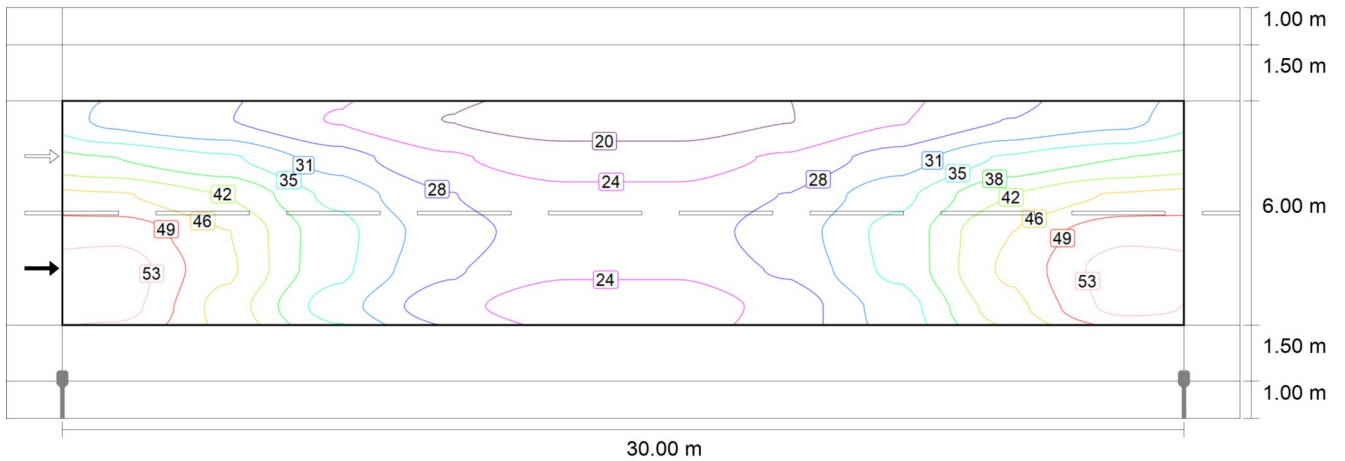
Rezultate pentru observator

	Mărime	Calculat	Nominal	Conform
Observator 1 Poziție: -60.000 m, 4.000 m, 1.500 m	$L_m$	1.60 cd/m <sup>2</sup>	≥ 0.75 cd/m <sup>2</sup>	✓
	$U_o$	0.57	≥ 0.40	✓
	$U_{ow}$	0.18	≥ 0.15	✓
	$U_l$	0.78	≥ 0.60	✓
	TI	12 %	≤ 15 %	✓
	Observator 2 Poziție: -60.000 m, 7.000 m, 1.500 m	$L_m$	1.72 cd/m <sup>2</sup>	≥ 0.75 cd/m <sup>2</sup>
$U_o$		0.56	≥ 0.40	✓
$U_{ow}$		0.15	≥ 0.15	✓
$U_l$		0.87	≥ 0.60	✓
TI		9 %	≤ 15 %	✓

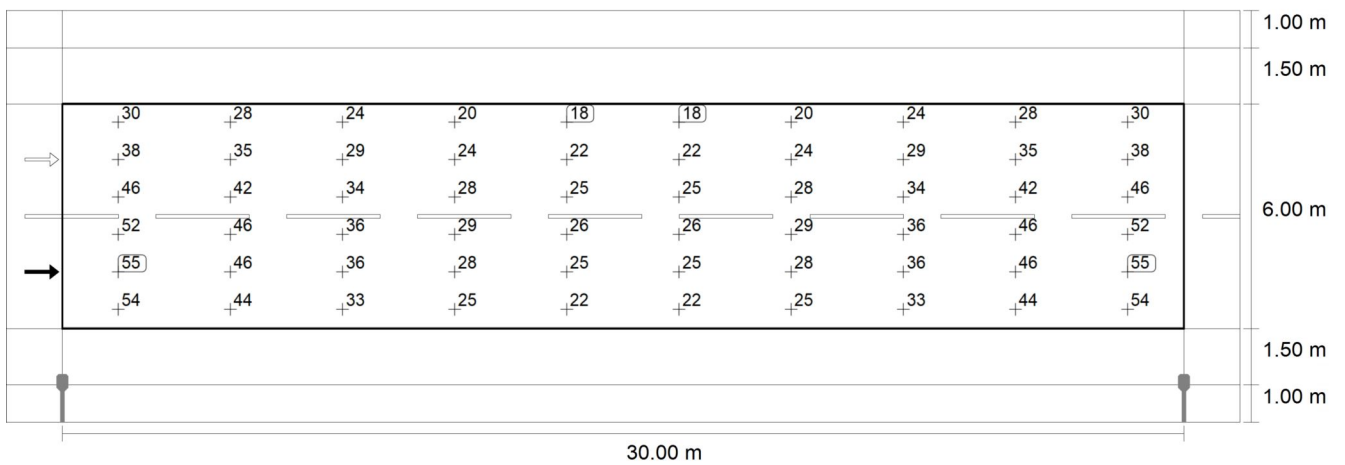
(1) informativ, nu este parte a evaluării

Str.G. Marinescu

### Str. Gheorghe MArinescu (M4)



Valoarea de întreținere, intensitatea de iluminare orizontală [lx] (Linii Isolux)



Valoarea de întreținere, intensitatea de iluminare orizontală [lx] (Raster valoric)

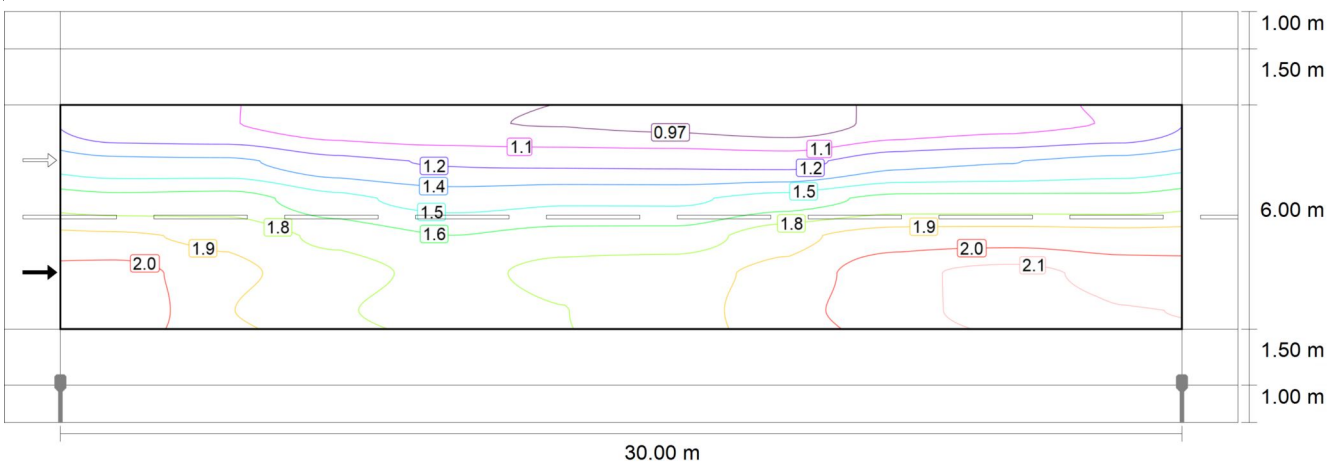
m	1.500	4.500	7.500	10.500	13.500	16.500	19.500	22.500	25.500	28.500
8.000	30.17	27.66	23.68	20.18	18.45	18.45	20.18	23.68	27.66	30.17
7.000	38.45	35.38	29.29	24.45	22.08	22.08	24.45	29.29	35.38	38.45
6.000	46.14	42.09	33.81	27.66	24.83	24.83	27.66	33.81	42.09	46.14
5.000	52.09	45.80	36.09	29.28	25.87	25.87	29.28	36.09	45.80	52.09
4.000	54.87	46.47	35.77	28.10	24.51	24.51	28.10	35.77	46.47	54.87
3.000	54.31	44.41	32.96	25.32	21.61	21.61	25.32	32.96	44.41	54.31

Str.G. Marinescu

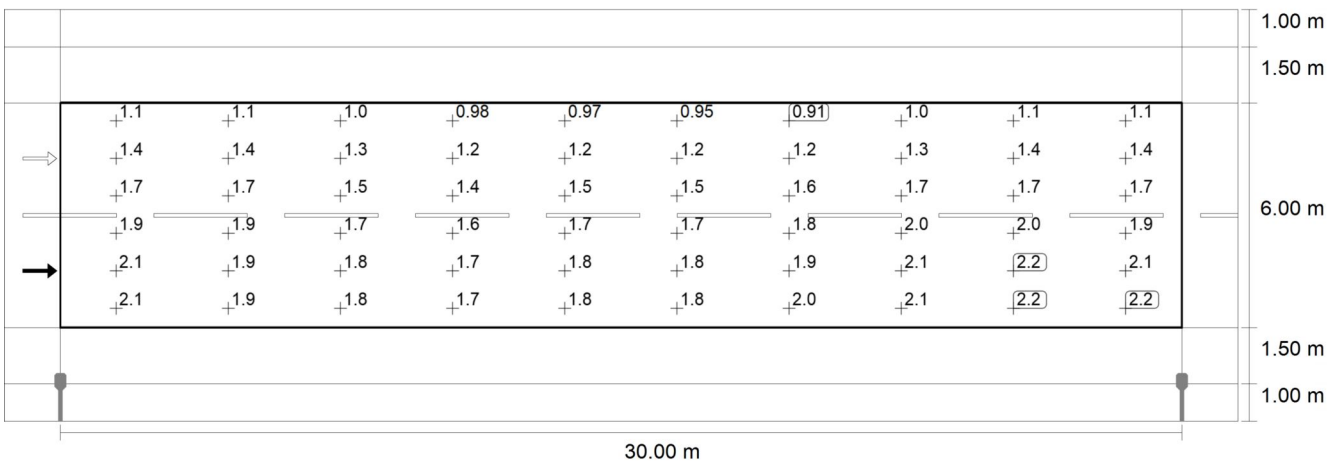
### Str. Gheorghe MARinescu (M4)

Valoarea de întreținere, intensitatea de iluminare orizontală [lx] (Tabel de valori)

	$E_m$	$E_{min}$	$E_{max}$	$U_o (g_1)$	$g_2$
Valoarea de întreținere, intensitatea de iluminare orizontală	33.4 lx	18.5 lx	54.9 lx	0.55	0.34



Observator 1: Valoarea de întreținere, densitatea luminii cu carosabil uscat [cd/m<sup>2</sup>] (Linii Isolux)



Observator 1: Valoarea de întreținere, densitatea luminii cu carosabil uscat [cd/m<sup>2</sup>] (Raster valoric)

m	1.500	4.500	7.500	10.500	13.500	16.500	19.500	22.500	25.500	28.500
8.000	1.12	1.11	1.02	0.98	0.97	0.95	0.91	1.01	1.06	1.11

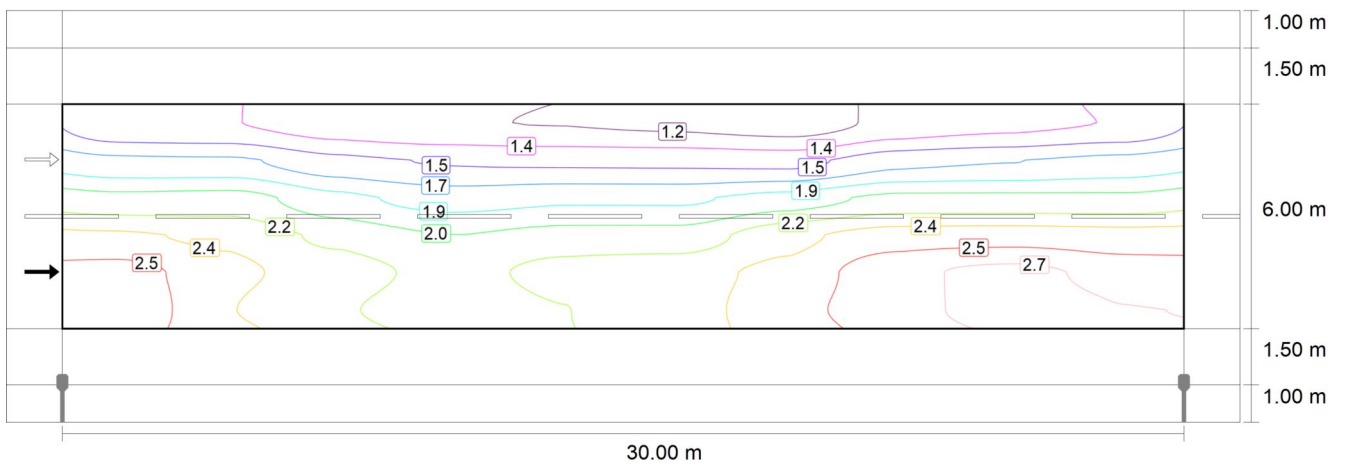
Str.G. Marinescu

**Str. Gheorghe MArinescu (M4)**

m	1.500	4.500	7.500	10.500	13.500	16.500	19.500	22.500	25.500	28.500
7.000	1.40	1.39	1.27	1.22	1.21	1.21	1.20	1.33	1.36	1.41
6.000	1.67	1.68	1.53	1.44	1.48	1.48	1.55	1.66	1.67	1.66
5.000	1.91	1.86	1.72	1.63	1.68	1.68	1.84	1.95	1.96	1.94
4.000	2.07	1.93	1.82	1.71	1.80	1.83	1.93	2.11	2.18	2.10
3.000	2.12	1.89	1.77	1.68	1.75	1.82	1.96	2.09	2.21	2.15

Observator 1: Valoarea de întreținere, densitatea luminii cu carosabil uscat [cd/m<sup>2</sup>] (Tabel de valori)

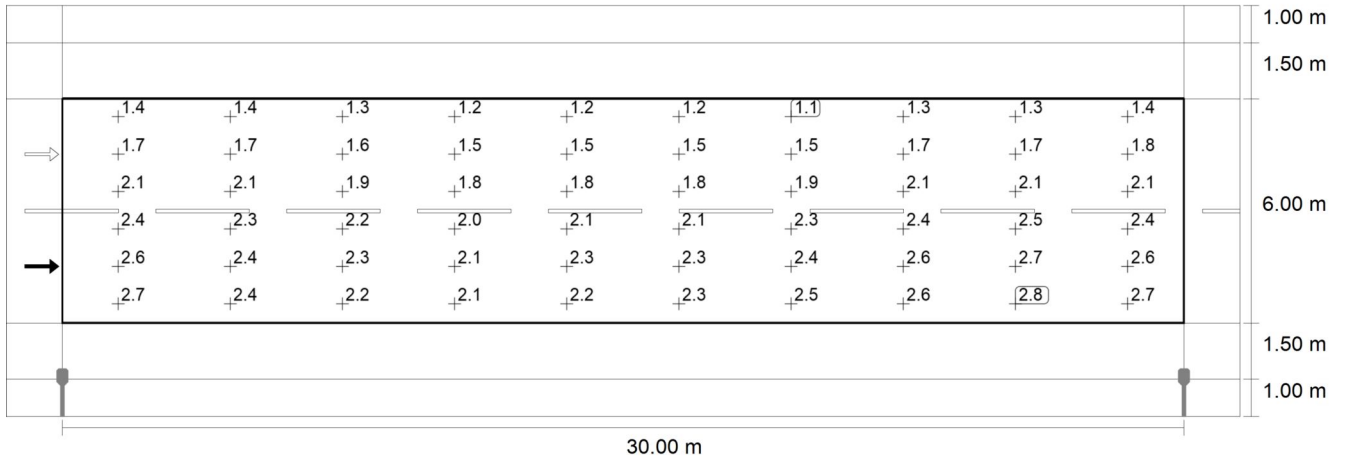
	L <sub>m</sub>	L <sub>min</sub>	L <sub>max</sub>	U <sub>0</sub> (g <sub>1</sub> )	g <sub>2</sub>
Observator 1: Valoarea de întreținere, densitatea luminii cu carosabil uscat	1.60 cd/m <sup>2</sup>	0.91 cd/m <sup>2</sup>	2.21 cd/m <sup>2</sup>	0.57	0.41



Observator 1: Densitatea luminii la instalația nouă [cd/m<sup>2</sup>] (Linii Isolux)

Str.G. Marinescu

**Str. Gheorghe MArinescu (M4)**



Observator 1: Densitatea luminii la instalația nouă [cd/m²] (Raster valoric)

m	1.500	4.500	7.500	10.500	13.500	16.500	19.500	22.500	25.500	28.500
8.000	1.40	1.39	1.28	1.23	1.21	1.18	1.14	1.26	1.33	1.39
7.000	1.75	1.74	1.59	1.53	1.52	1.51	1.50	1.66	1.70	1.76
6.000	2.09	2.10	1.92	1.80	1.85	1.84	1.94	2.08	2.08	2.08
5.000	2.39	2.32	2.15	2.03	2.10	2.10	2.30	2.44	2.46	2.43
4.000	2.59	2.41	2.28	2.14	2.25	2.28	2.41	2.63	2.73	2.62
3.000	2.66	2.37	2.22	2.10	2.19	2.27	2.46	2.61	2.76	2.69

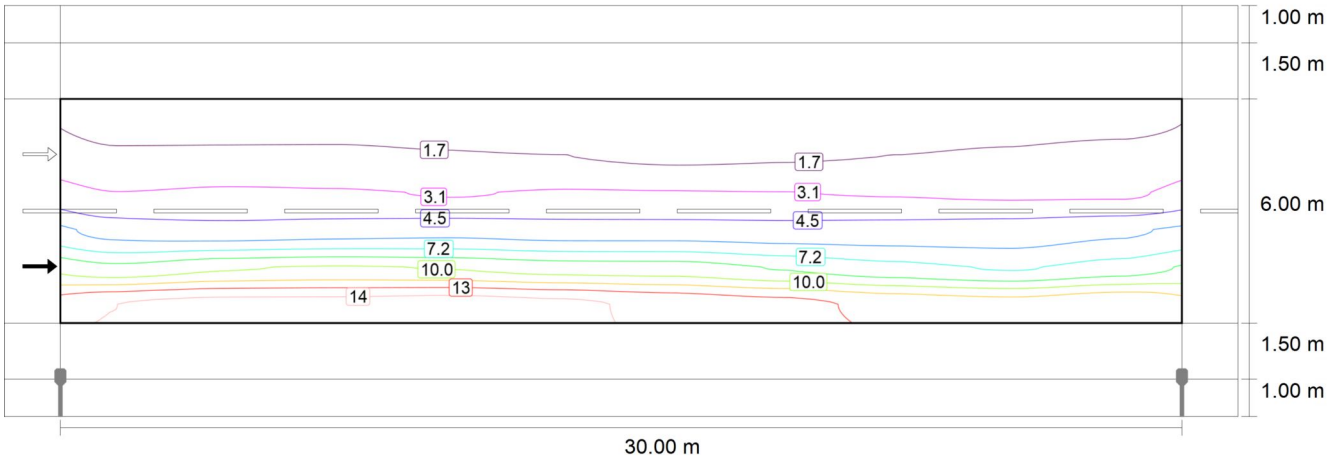
Observator 1: Densitatea luminii la instalația nouă [cd/m²] (Tabel de valori)

	L <sub>m</sub>	L <sub>min</sub>	L <sub>max</sub>	U <sub>0</sub> (g <sub>1</sub> )	g <sub>2</sub>
Observator 1: Densitatea luminii la instalația nouă	2.00 cd/m²	1.14 cd/m²	2.76 cd/m²	0.57	0.41

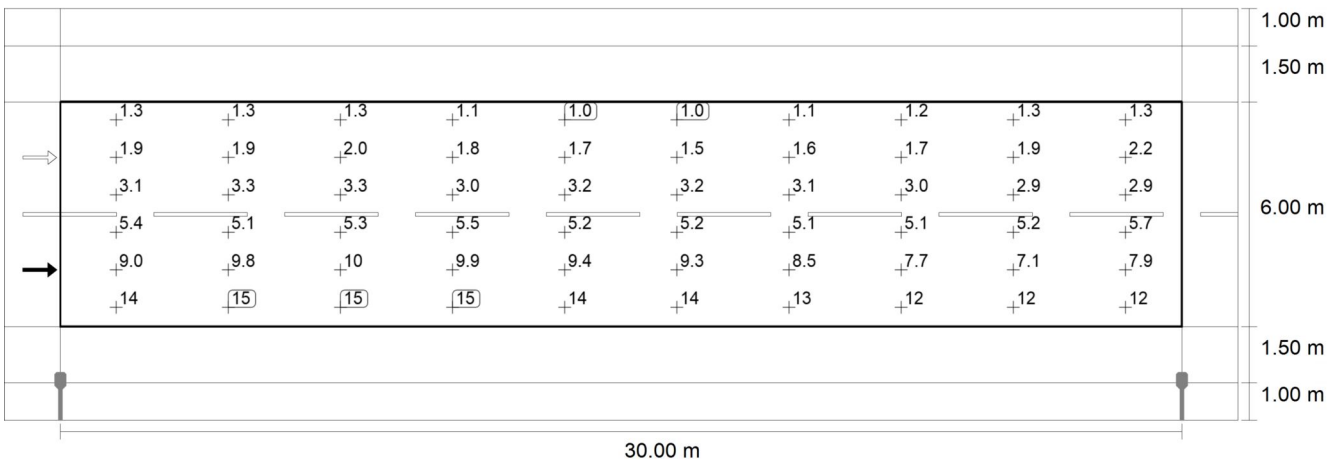


Str.G. Marinescu

### Str. Gheorghe MArinescu (M4)



Observator 1: Valoarea de întreținere, densitățile luminii cu carosabil umed [cd/m<sup>2</sup>] (Linii Isolux)



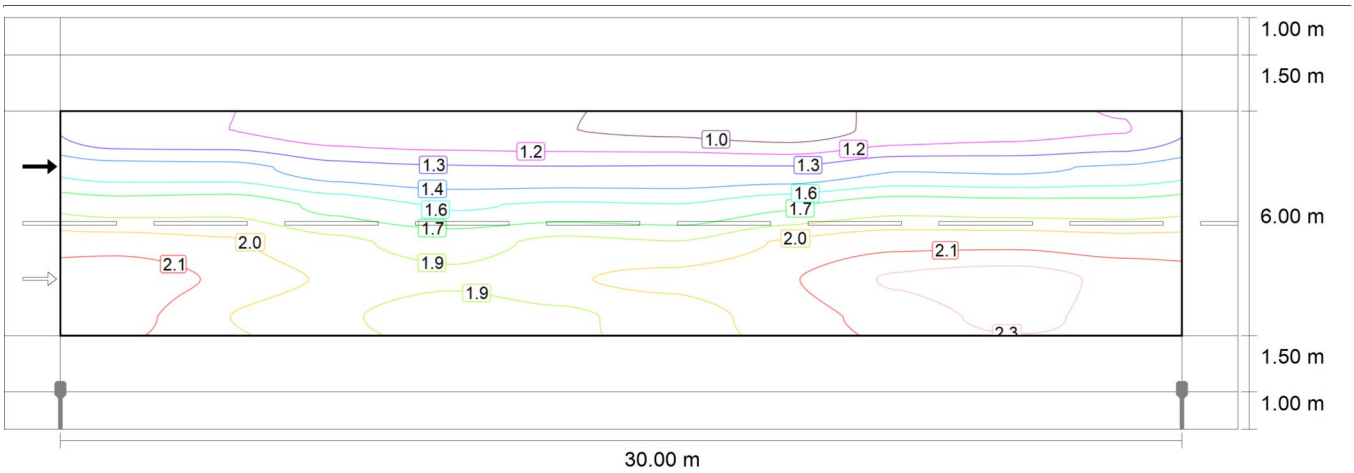
Observator 1: Valoarea de întreținere, densitățile luminii cu carosabil umed [cd/m<sup>2</sup>] (Raster valoric)

m	1.500	4.500	7.500	10.500	13.500	16.500	19.500	22.500	25.500	28.500
8.000	1.32	1.34	1.25	1.13	1.04	1.04	1.09	1.18	1.28	1.31
7.000	1.93	1.95	1.99	1.83	1.73	1.51	1.61	1.73	1.90	2.15
6.000	3.12	3.34	3.25	3.02	3.24	3.17	3.11	3.04	2.89	2.91
5.000	5.40	5.07	5.28	5.45	5.21	5.21	5.11	5.14	5.25	5.66
4.000	8.97	9.82	10.09	9.90	9.38	9.28	8.49	7.70	7.09	7.89
3.000	14.10	14.56	14.58	14.80	14.41	13.76	13.16	12.34	11.93	12.48

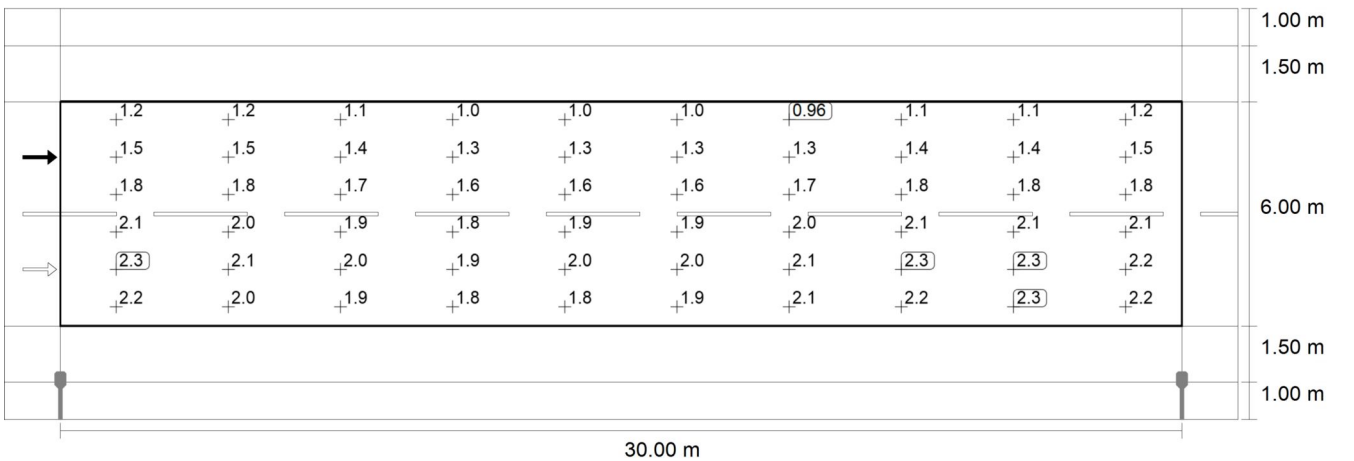
Str.G. Marinescu  
**Str. Gheorghe MArinescu (M4)**

Observator 1: Valoarea de întreținere, densitățile luminii cu carosabil umed [cd/m<sup>2</sup>] (Tabel de valori)

	L <sub>m</sub>	L <sub>min</sub>	L <sub>max</sub>	U <sub>o</sub> (gr)	g <sub>z</sub>
Observator 1: Valoarea de întreținere, densitățile luminii cu carosabil umed	5.65 cd/m <sup>2</sup>	1.04 cd/m <sup>2</sup>	14.8 cd/m <sup>2</sup>	0.18	0.07



Observator 2: Valoarea de întreținere, densitatea luminii cu carosabil uscat [cd/m<sup>2</sup>] (Linii Isolux)



Observator 2: Valoarea de întreținere, densitatea luminii cu carosabil uscat [cd/m<sup>2</sup>] (Raster valoric)

m	1.500	4.500	7.500	10.500	13.500	16.500	19.500	22.500	25.500	28.500
8.000	1.17	1.17	1.09	1.04	1.03	1.01	0.96	1.07	1.11	1.16
7.000	1.50	1.49	1.35	1.32	1.31	1.32	1.31	1.43	1.42	1.46

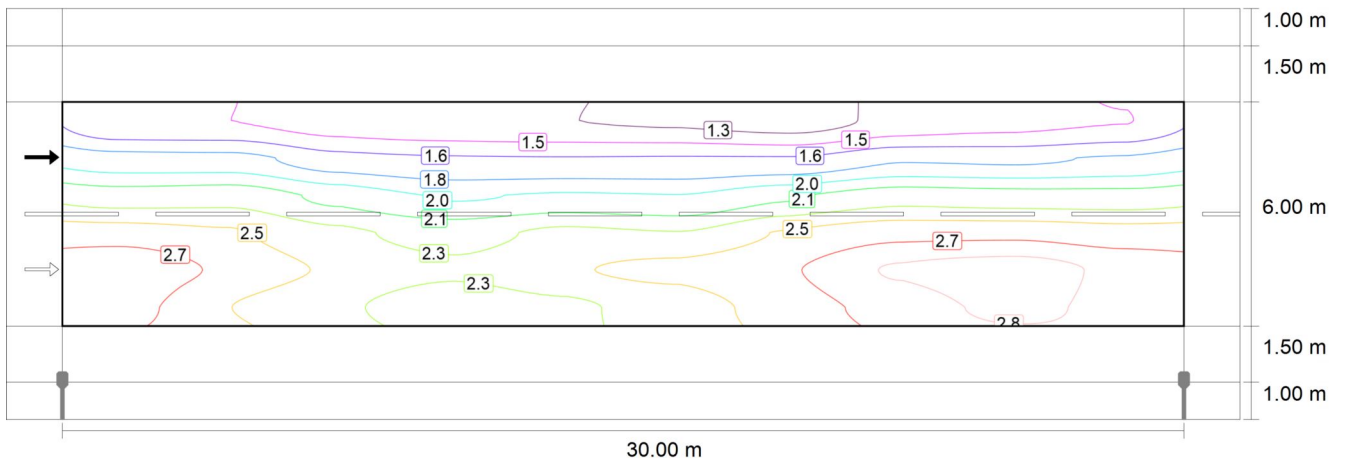
Str.G. Marinescu

**Str. Gheorghe MARinescu (M4)**

m	1.500	4.500	7.500	10.500	13.500	16.500	19.500	22.500	25.500	28.500
6.000	1.80	1.81	1.68	1.56	1.60	1.58	1.70	1.81	1.78	1.78
5.000	2.07	2.02	1.89	1.80	1.89	1.86	2.01	2.10	2.11	2.06
4.000	2.26	2.11	1.98	1.88	1.97	2.03	2.12	2.29	2.34	2.23
3.000	2.19	2.00	1.88	1.76	1.83	1.91	2.05	2.18	2.31	2.22

Observator 2: Valoarea de întreținere, densitatea luminii cu carosabil uscat [cd/m<sup>2</sup>] (Tabel de valori)

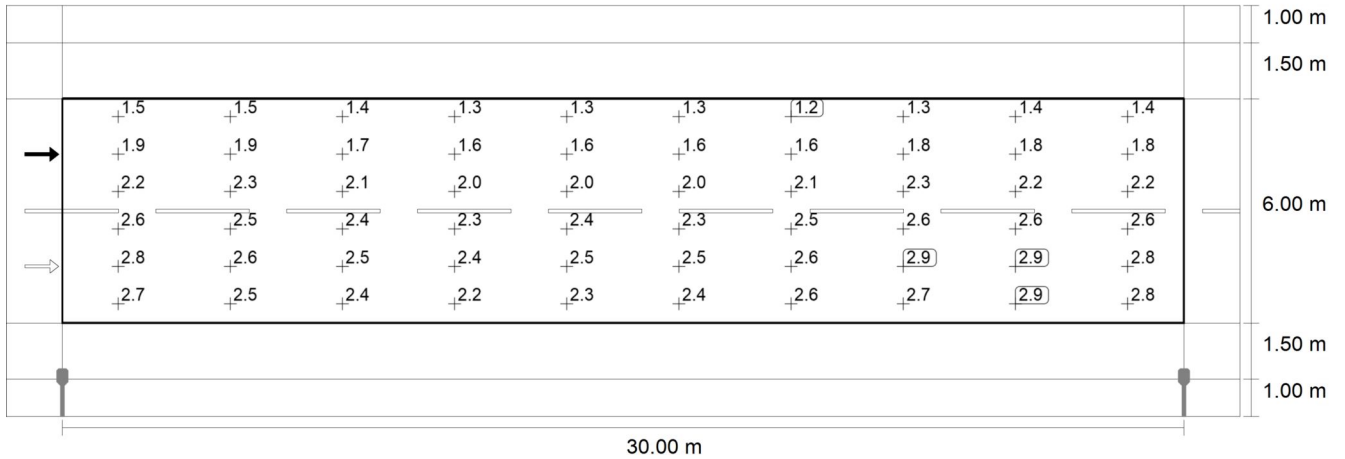
	L <sub>m</sub>	L <sub>min</sub>	L <sub>max</sub>	U <sub>o</sub> (g <sub>1</sub> )	g <sub>2</sub>
Observator 2: Valoarea de întreținere, densitatea luminii cu carosabil uscat	1.72 cd/m <sup>2</sup>	0.96 cd/m <sup>2</sup>	2.34 cd/m <sup>2</sup>	0.56	0.41



Observator 2: Densitatea luminii la instalația nouă [cd/m<sup>2</sup>] (Linii Isolux)

Str.G. Marinescu

**Str. Gheorghe MArinescu (M4)**



Observator 2: Densitatea luminii la instalația nouă [cd/m<sup>2</sup>] (Raster valoric)

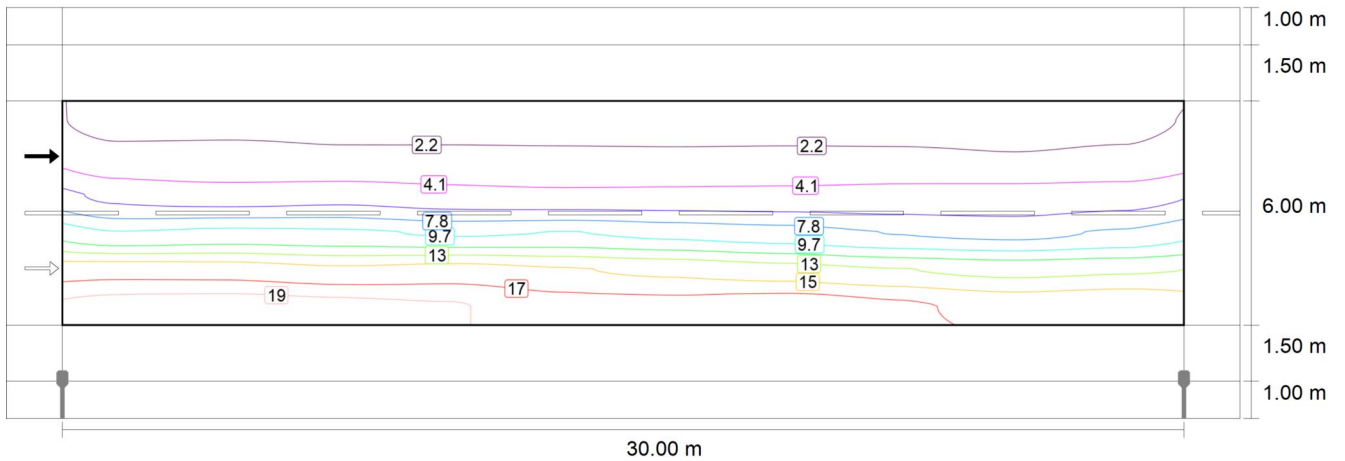
m	1.500	4.500	7.500	10.500	13.500	16.500	19.500	22.500	25.500	28.500
8.000	1.46	1.46	1.36	1.30	1.29	1.26	1.20	1.33	1.39	1.45
7.000	1.88	1.87	1.69	1.65	1.64	1.64	1.79	1.77	1.77	1.83
6.000	2.24	2.26	2.10	1.96	2.00	1.98	2.12	2.26	2.23	2.22
5.000	2.59	2.52	2.36	2.25	2.36	2.33	2.51	2.63	2.63	2.58
4.000	2.83	2.63	2.47	2.35	2.47	2.54	2.65	2.86	2.92	2.79
3.000	2.74	2.49	2.36	2.20	2.28	2.39	2.57	2.73	2.89	2.78

Observator 2: Densitatea luminii la instalația nouă [cd/m<sup>2</sup>] (Tabel de valori)

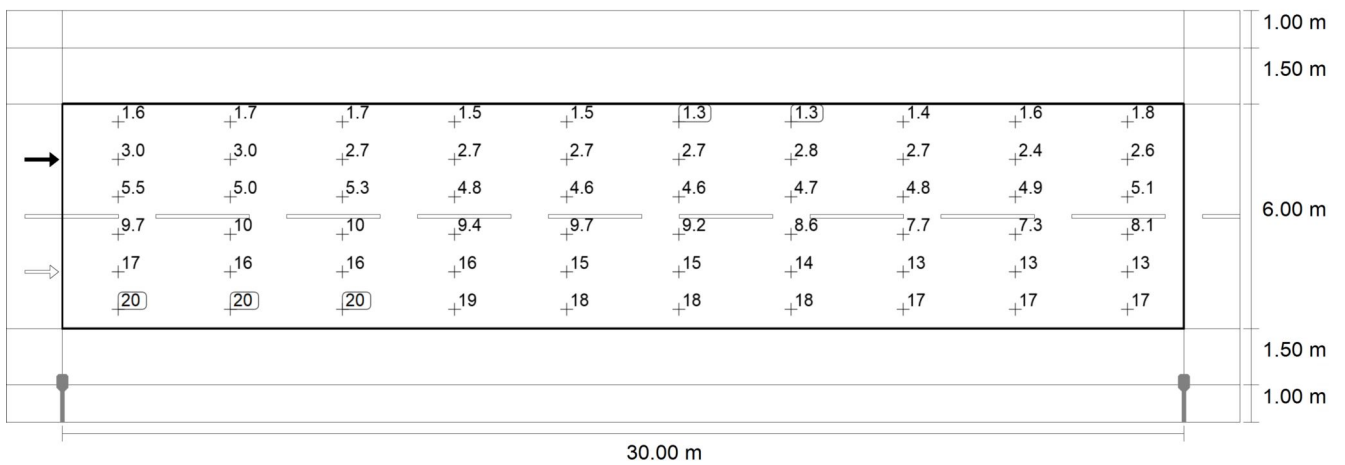
	L <sub>m</sub>	L <sub>min</sub>	L <sub>max</sub>	U <sub>0</sub> (g <sub>1</sub> )	g <sub>2</sub>
Observator 2: Densitatea luminii la instalația nouă	2.15 cd/m <sup>2</sup>	1.20 cd/m <sup>2</sup>	2.92 cd/m <sup>2</sup>	0.56	0.41

Str.G. Marinescu

### Str. Gheorghe MArinescu (M4)



Observator 2: Valoarea de întreținere, densitățile luminii cu carosabil umed [cd/m<sup>2</sup>] (Linii Isolux)



Observator 2: Valoarea de întreținere, densitățile luminii cu carosabil umed [cd/m<sup>2</sup>] (Raster valoric)

m	1.500	4.500	7.500	10.500	13.500	16.500	19.500	22.500	25.500	28.500
8.000	1.63	1.67	1.70	1.54	1.45	1.29	1.30	1.43	1.60	1.77
7.000	2.96	2.99	2.66	2.73	2.70	2.70	2.77	2.67	2.38	2.63
6.000	5.50	4.97	5.30	4.81	4.56	4.62	4.66	4.85	4.92	5.15
5.000	9.74	10.21	10.03	9.42	9.71	9.15	8.64	7.73	7.26	8.09
4.000	16.51	16.40	15.70	16.07	15.45	14.94	14.26	13.50	12.95	13.22
3.000	19.80	19.97	19.59	19.16	18.12	17.88	18.28	17.48	16.62	16.93

Str.G. Marinescu

**Str. Gheorghe MARinescu (M4)**Observator 2: Valoarea de întreținere, densitățile luminii cu carosabil umed [ $\text{cd}/\text{m}^2$ ] (Tabel de valori)

	$L_m$	$L_{\min}$	$L_{\max}$	$U_o (g_1)$	$g_2$
Observator 2: Valoarea de întreținere, densitățile luminii cu carosabil umed	8.58 $\text{cd}/\text{m}^2$	1.29 $\text{cd}/\text{m}^2$	20.0 $\text{cd}/\text{m}^2$	0.15	0.06

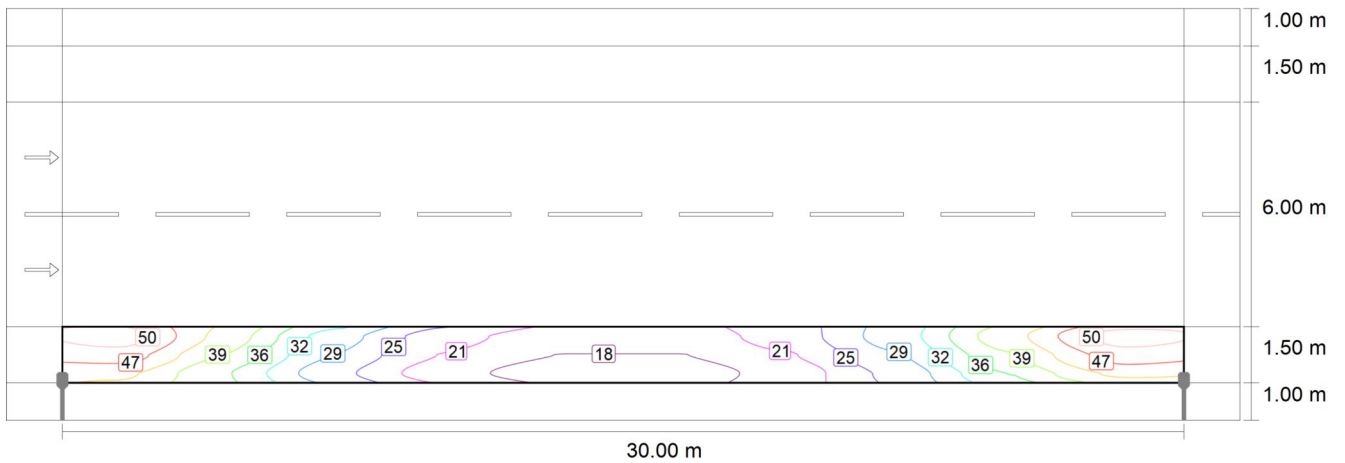
Str.G. Marinescu

### Bandă bicicliști 1 (P4)

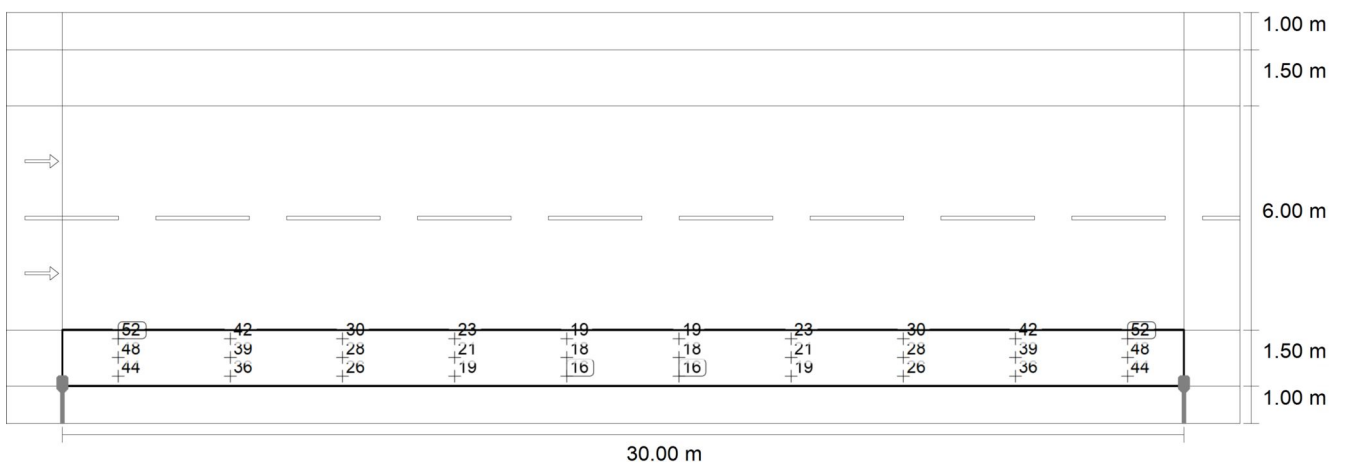
Rezultate pentru câmpul de evaluare

	Mărire	Calculat	Nominal	Conform
Bandă bicicliști 1 (P4)	$E_m^{(1)}$	30.77 lx	-	
	$E_{min}^{(1)}$	15.98 lx	-	

(1) informativ, nu este parte a evaluării



Valoarea de întreținere, intensitatea de iluminare orizontală [lx] (Linii Isolux)



Valoarea de întreținere, intensitatea de iluminare orizontală [lx] (Raster valoric)

Str.G. Marinescu

**Bandă bicicliști 1 (P4)**

m	1.500	4.500	7.500	10.500	13.500	16.500	19.500	22.500	25.500	28.500
2.250	51.98	41.74	30.39	22.87	19.36	19.36	22.87	30.39	41.74	51.98
1.750	48.31	39.03	28.27	21.07	17.71	17.71	21.07	28.27	39.03	48.31
1.250	43.79	35.90	26.02	19.18	15.98	15.98	19.18	26.02	35.90	43.79

Valoarea de întreținere, intensitatea de iluminare orizontală [lx] (Tabel de valori)

	$E_m$	$E_{min}$	$E_{max}$	$U_o (g_1)$	$g_2$
Valoarea de întreținere, intensitatea de iluminare orizontală	30.8 lx	16.0 lx	52.0 lx	0.52	0.31

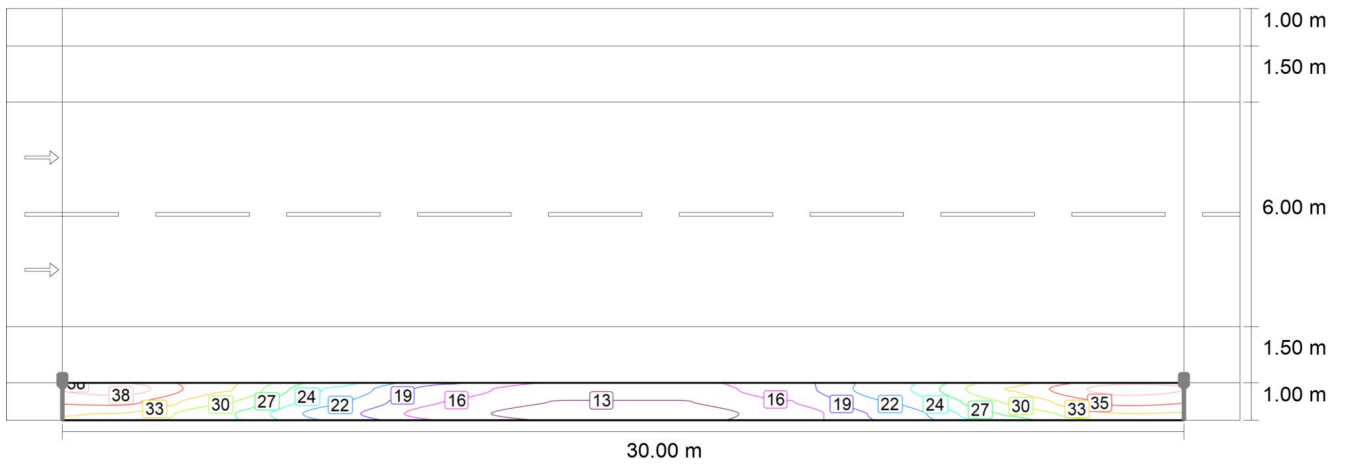


Str.G. Marinescu  
**Trotuar 1 (P4)**

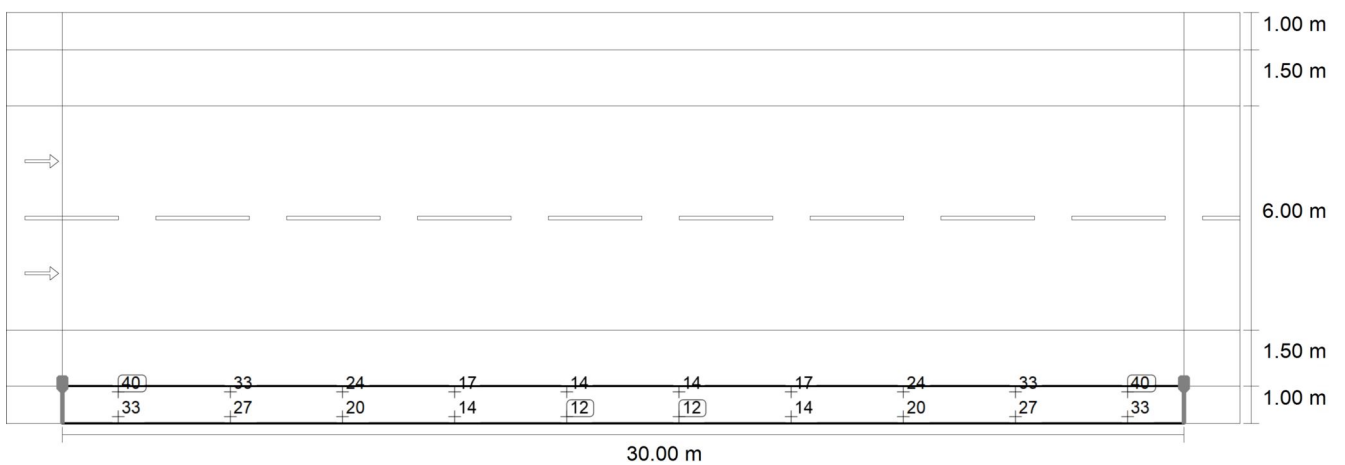
Rezultate pentru câmpul de evaluare

	Mărire	Calculat	Nominal	Conform
Trotuar 1 (P4)	$E_m^{(1)}$	23.49 lx	-	
	$E_{min}^{(1)}$	11.91 lx	-	

(1) informativ, nu este parte a evaluării



Valoarea de întreținere, intensitatea de iluminare orizontală [lx] (Linii Isolux)



Valoarea de întreținere, intensitatea de iluminare orizontală [lx] (Raster valoric)

Str.G. Marinescu

**Trotuar 1 (P4)**

m	1.500	4.500	7.500	10.500	13.500	16.500	19.500	22.500	25.500	28.500
0.833	39.66	32.90	23.87	17.47	14.48	14.48	17.47	23.87	32.90	39.66
0.500	36.20	30.26	22.02	15.96	13.20	13.20	15.96	22.02	30.26	36.20
0.167	32.64	27.45	19.95	14.43	11.91	11.91	14.43	19.95	27.45	32.64

Valoarea de întreținere, intensitatea de iluminare orizontală [lx] (Tabel de valori)

	$E_m$	$E_{min}$	$E_{max}$	$U_o (g_1)$	$g_2$
Valoarea de întreținere, intensitatea de iluminare orizontală	23.5 lx	11.9 lx	39.7 lx	0.51	0.30