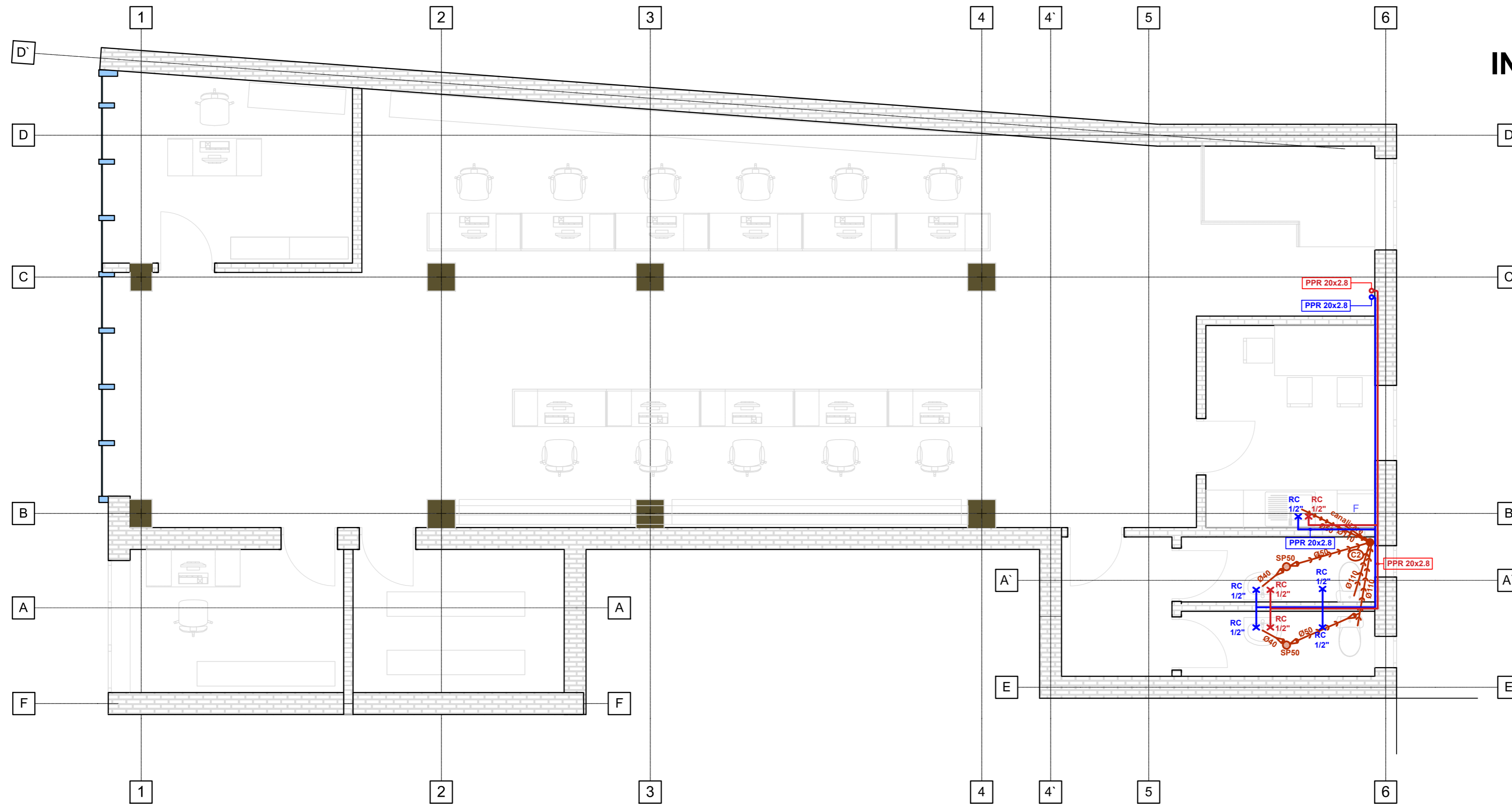


PLAN ETAJ INSTALAȚII SANITARE

Sc 1:50



NOTA

- CONDUCTELE DE APA RECE SI APA CALDA SE VOR IZOLA CU MATERIAL IZOLATOR G= 9mm

- CONDUCTELE DE APA RECE SI APA CALDA S-AU POZAT DUPA CAZ IN INTERIORUL PERETILOR , APARENT SUB TAVAN , IN SAPA DE EGALIZARE A PARDOSELILOR

- COLOANELE VERTICALE SE MONTEAZA IN GHENE CARE SE VOR INCHIDE NUMAI DUPA FINALIZAREA LUCRARILOR SI PROBELOR

- COLOANELE SE FIXEAZA PRIN INTERMEDIUL CONSOLELOR CU BRATARI PRINSE DE PERETE CU DIBLURI

- LA REȚEAUA DE CANALIZARE MENAJERA SE VOR RESPECTA PANTELE MINIME OBLIGATORII CONFORM TABELULUI DIN STAS - 1795

- LEGATURILE, DISTRIBUTIA SI COLOANELE DE APA RECE SI CALDA SE VOR EXECUTA DIN POLIPROPILENA CU INSERTIE DE FIBRA COMPOZITA PP-R FASER

- LEGATURILE, DISTRIBUTIA SI COLOANELE DE CANALIZARE SE VOR EXECUTA DIN PVC-KA PENTRU INTERIOR SI PVC-KG PENTRU EXTERIOR

- LEGATURILE, DISTRIBUTIA SI COLOANELE DE APE PLUVIALE SE VOR EXECUTA DIN PVC-KA PENTRU INTERIOR SI PVC-KG PENTRU EXTERIOR

LEGENDA OBIECTE SANITARE:

L	LAVOAR	AR/AC	- PP-R/CT FASER Ø 16; CANALIZARE PVC - KA Ø 40
WC	VAS CLOSET	AR	- PP-R/CT FASER Ø 16; CANALIZARE PVC - KA Ø 110
S	SPALATOR	AR/AC	- PP-R/CT FASER Ø 16; CANALIZARE PVC - KA Ø 40
SP	SIFON PARDOSEALA	PVC	- KA Ø 50

DENUMIREA PUNCTULUI DE CONSUM	DIAMETRUL NOMINAL AL CONDUCTEI DE LEGATURA	PANTA CONDUCTEI DE LEGATURA	
		NOMINALA	MINIMA
LAVOAR	40	0.035	0.025
VAS CLOSET	110	0.020	0.012
SPALATOR	50	0.035	0.025

LEGENDA:

	CONDUCTA APA RECE DIN POLIPROPILENA RETICULARA CU FIBRA COMPOZITA(SDR11, PN10) PENTRU APA RECE MENAJERA
	CONDUCTA APA CALDA DIN POLIPROPILENA RETICULARA CU FIBRA COPMPOZITA(SDR11, PN10) PENTRU APA CALDA MENAJERA
	CONDUCTA CANALIZARE DIN PP PENTRU INSTALATII INTERIOARE CU MUFE SI INELE DIN CAUCIUC
	COLOANA CANALIZARE DIN PP PENTRU INSTALATII INTERIOARE CU MUFE SI INELE DIN CAUCIUC
	SIFON DE PARDOSEALA Ø50 CU OBTURATOR DE MIROSURI PRIMUS SI PLUTITOR ANTISPUMA
	REDUCTIE EXCENTRICA PP

Proiectant General:



S.C. ZENIT PROIECT & CONSULT S.R.L.

SERVICIU DE PROIECTARE SI EXPERTIZARE PENTRU DREMIERI SI PODURI REZISTENTA SI STABILITATEA TERENURILOR DE FUNDARE A CONSTRUCȚIILOR SI MASURILOR DE PĂMÂNT (M)

Str. Bezas, nr. 28, Cluj Napoca, Cluj
Tel: 0744-673335; Fax: 0364-816658
Buz2049625; 112/2582/2007
IBAN: RO73 8781 0130 1202 8837 070X Banca Transilvania - Cluj
TRZ20: RO65 2582 2185 080X 3302 0604 Trezoreria Cluj

Proiectant de specialitate:

BIROU INDIVIDUAL DE ARHITECTURA RUSU VIRGIL

T.N.A. 2271
mun. Cluj Napoca, Jud. Cluj

Proiectant de rezistență:

S.C. FABER STEIN HAUS S.R.L.

J26/685/2017; RO 37457762

EXPERT TEHNIC

ing. AUGUSTIN CÎMPEAN

VERIFICATOR TEHNIC

ing. IOAN TĂNĂȘOIU

Beneficiar:

MUNICIPIUL ȚIRGU MUREȘ

Titlu proiect:

SCHIMBARE DE DESTINAȚIE ȘI REABILITARE/REAMEJANARE IMOBIL EXISTENT DIN P-TA VICTORIEI NR.33

Sef proiect:

c.arh. RUSU Virgil

Proiectat:

ing. RĂCHITĂ Viorel

Desenat:

ing. RĂCHITĂ Viorel

Verificat intern:

ing. MOLDOVAN Dorin-Vasile

Denumire planșă:

PLAN ETAJ
INSTALAȚII SANITARE

Revizia:

000

Faza:

S.F.

Numar proiect:

4/05.01.2018

Data:

2018

Scara:

1:50

Planșă numărul:

IS-02