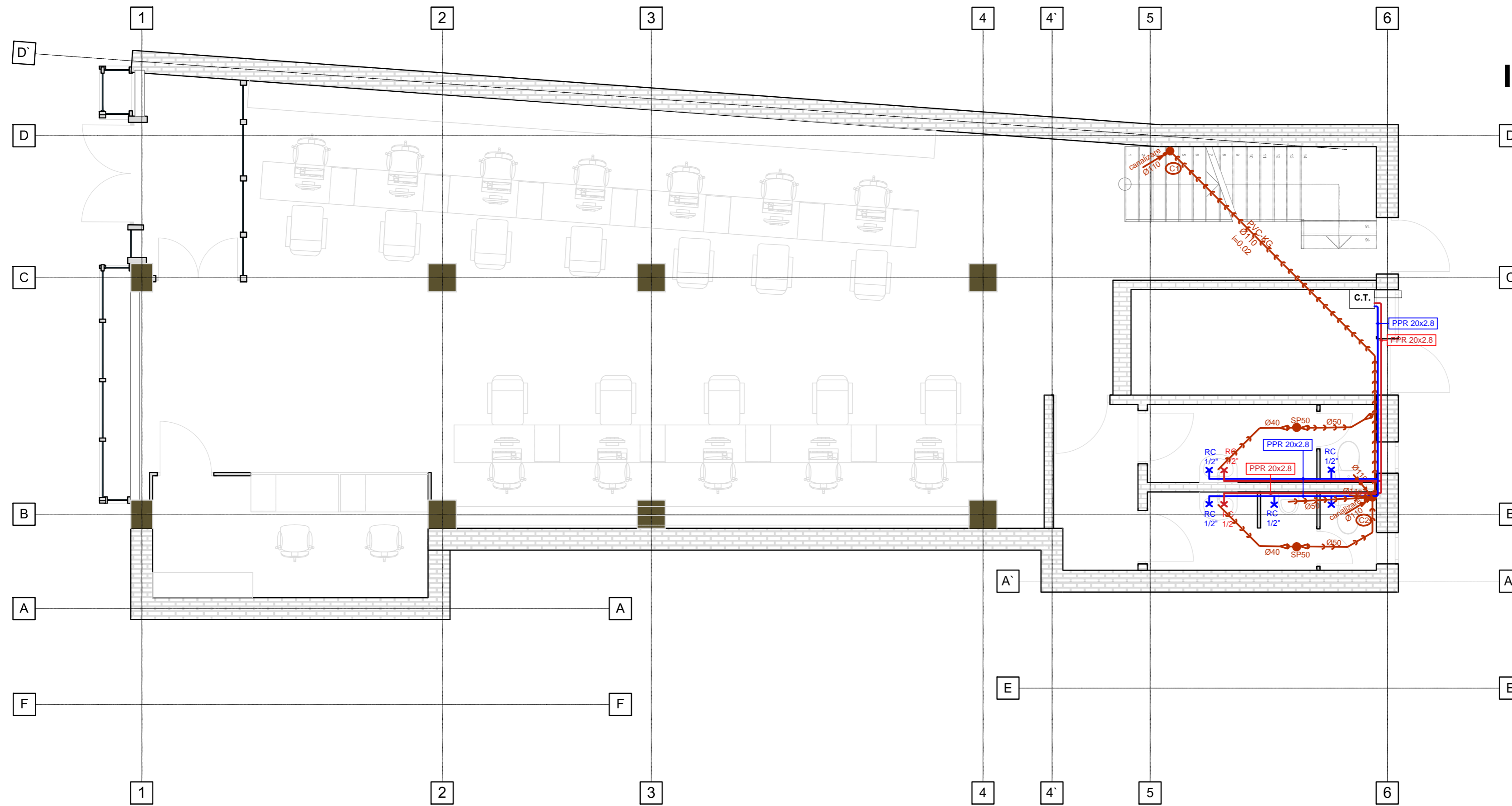


PLAN PARTER INSTALAȚII SANITARE

Sc 1:50



NOTA

- CONDUCTELE DE APA RECE SI APA CALDA SE VOR IZOLA CU MATERIAL IZOLATOR G= 9mm
- CONDUCTELE DE APA RECE SI APA CALDA S-AU POZAT DUPA CAZ IN INTERIORUL PERETILOR , APARENT SUB TAVAN , IN SAPA DE EGALIZARE A PARDOSSELILOR
- COLOANELE VERTICALE SE MONTEAZA IN GHENE CARE SE VOR INCHIDE NUMAI DUPA FINALIZAREA LUCRARILOR SI PROBELOR
- COLOANELE SE FIXEAZA PRIN INTERMEDIUL CONSOLELOR CU BRATARI PRINSE DE PERETE CU DIBLURI
- LA REEAUA DE CANALIZARE MENAJERA SE VOR RESPECTA PANTELE MINIME OBLIGATORII CONFORM TABELULUI DIN STAS - 1795
- LEGATURILE, DISTRIBUTIA SI COLOANELE DE APA RECE SI CALDA SE VOR EXECUTA DIN POLIPROPILENA CU INSERTIE DE FIBRA COMPOZITA PP-R FASER
- LEGATURILE, DISTRIBUTIA SI COLOANELE DE CANALIZARE SE VOR EXECUTA DIN PVC-KA PENTRU INTERIOR SI PVC-KG PENTRU EXTERIOR
- LEGATURILE, DISTRIBUTIA SI COLOANELE DE APE PLUVIALE SE VOR EXECUTA DIN PVC-KA PENTRU INTERIOR SI PVC-KG PENTRU EXTERIOR

LEGENDA OBIECTE SANITARE:

- | | | | |
|----|------------------|-------|---|
| L | LAVOAR | AR/AC | - PP-R/CT FASER Ø 16; CANALIZARE PVC - KA Ø 40 |
| WC | VAS CLOSET | AR | - PP-R/CT FASER Ø 16; CANALIZARE PVC - KA Ø 110 |
| S | SPALATOR | AR/AC | - PP-R/CT FASER Ø 16; CANALIZARE PVC - KA Ø 50 |
| SP | SIFON PARDOSEALA | PVC | - KA Ø 50 |

DENUMIREA PUNCTULUI DE CONSUM	DIAMETRUL NOMINAL AL CONDUCTEI DE LEGATURA	PANTA CONDUCTEI DE LEGATURA	
		NOMINALA	MINIMA
LAVOAR	40	0.035	0.025
VAS CLOSET	110	0.020	0.012
SPALATOR	50	0.035	0.025

LEGENDA:

- CONDUCTA APA RECE DIN POLIPROPILENA RETICULARA CU FIBRA COMPOZITA(SDR11, PN10) PENTRU APA RECE MENAJERA
- CONDUCTA APA CALDA DIN POLIPROPILENA RETICULARA CU FIBRA COPMPOZITA(SDR11, PN10) PENTRU APA CALDA MENAJERA
- CONDUCTA CANALIZARE DIN PP PENTRU INSTALATII INTERIOARE CU MUFEE SI INELE DIN CAUCIUC
- Ⓢ COLOANA CANALIZARE DIN PP PENTRU INSTALATII INTERIOARE CU MUFEE SI INELE DIN CAUCIUC
- Ⓢ SP50 SIFON DE PARDOSEALA Ø50 CU OBTURATOR DE MIROSURI PRIMUS SI PLUTITOR ANTISPUMA
- Ⓢ REDUCTIE EXCENTRICA PP

Proiectant General:



S.C. ZENIT PROIECT & CONSULT S.R.L.

SERVICIU DE PROIECTARE SI EXPERTIZARE PENTRU INCHIRIERI SI PODURI REZISTENȚA ȘI STABILITATEA TERENURILOR DE FUNDARE A CONSTRUCȚIILOR ȘI MASIVELOR DE PĂMÂNT (AF)

Str. Bocas, nr.28, Cluj-Napoca, Cluj
Tel: 0744-677335; Fax: 0364-616658
Buc20496265; 1127298272907
IBAN: RO73 8781 0130 1202 9837 07XX Banca Transilvania - Cluj
TREZOR: RO95 TREZ 2165 9638 XXXX 0024 Trezoreria Cluj

Proiectant de specialitate:
BIROU INDIVIDUAL DE ARHITECTURA RUSU VIRGIL

T.N.A. 2271
mun. Cluj Napoca, jud. Cluj

Proiectant de rezistență:
S.C. FABER STEIN HAUS S.R.L.
J26/685/2017; RO 37457762

EXPERT TEHNIC
ing. AUGUSTIN CÎMPEAN

VERIFICATOR TEHNIC
ing. IOAN TÂNĂSOIU

Beneficiar:
MUNICIPIUL TÎRGU MUREȘ

Titlu proiect:
"SCHIMBARE DE DESTINAȚIE ȘI REABILITARE/REAMENAJARE IMOBIL EXISTENT DIN P-TA VICTORIEI NR.33"

Șef proiect:
c.arh. RUSU Virgil

Proiectat:
ing. RĂCHITĂ Viorel

Desenat:
ing. RĂCHITĂ Viorel

Verificat intern:
ing. MOLDOVAN Dorin-Vasile

Denumire planșă:

PLAN PARTER
INSTALAȚII SANITARE

Revizia: 000

Faza: S.F.

Numar proiect: 4/05.01.2018

Data: 2018

Scara: 1:50

Planșă numărul: IS-01