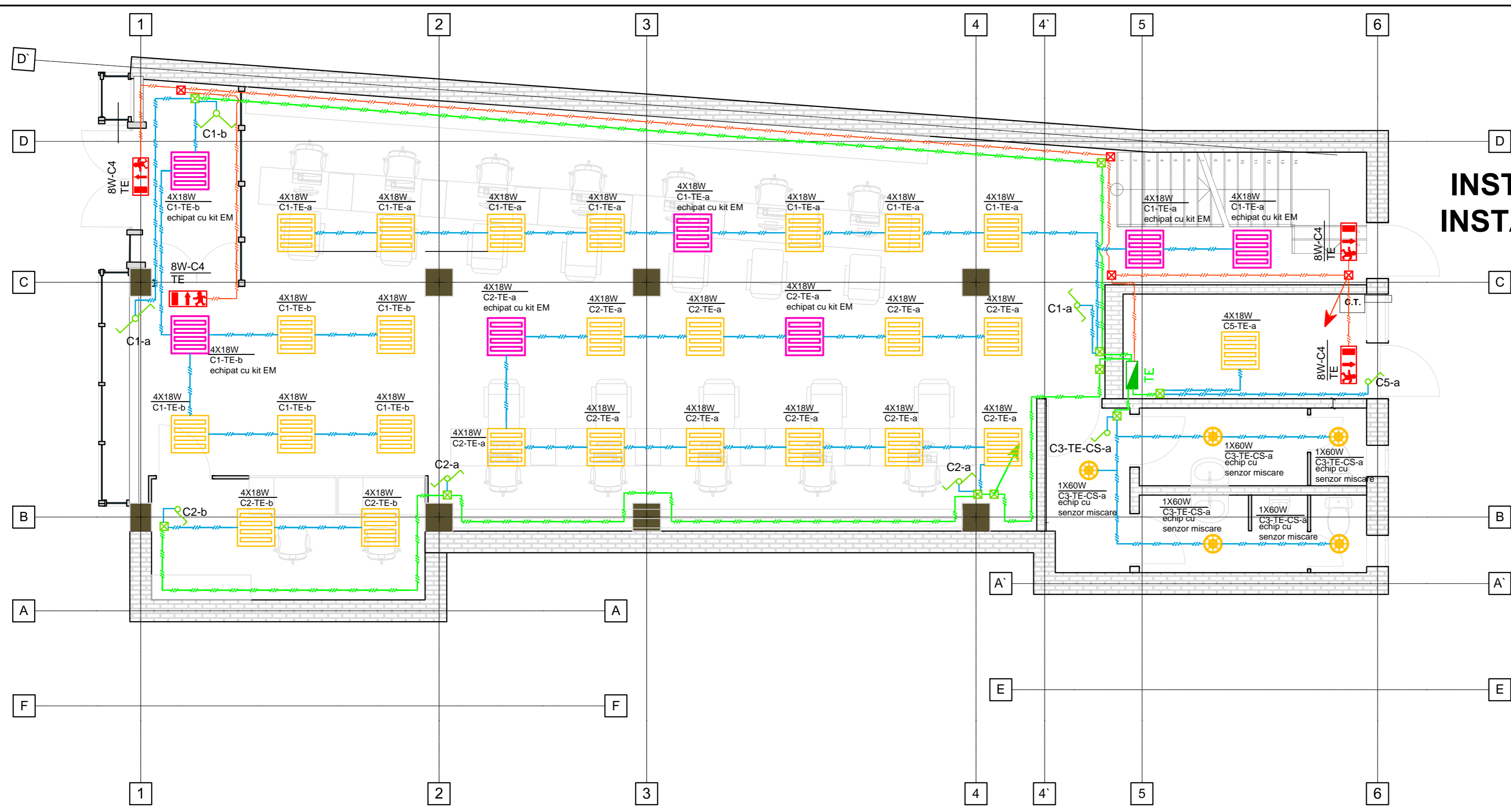


PLAN PARTER INSTALAȚII ELECTRICE INSTALAȚII DE ILUMINAT

Sc 1:50



LEGENDA

- TE -Tablou distributie
- circuit electric iluminat de siguranta montat ingropat /inglobat
- conductor energie montat ingropat / inglobat
- conductor energie montat ingropat / inglobat
- interrupator cap scara montat ingropat grad de protectie minim IP20
- interrupator simplu montat ingropat grad de protectie minim IP20
- interrupator dublu montat ingropat grad de protectie minim IP20
- doza derivatie montata ingropat grad de protectie minim IP20
- corp de iluminat etans, tip aplica, ,montat aplicat pe tavan, grad de protectie IP54, echipat cu o lampa de 40W

- corp de iluminat de siguranta tip CISA- 02 cu acumulatori autonomie 3h, grad de protectie IP42 putere 8W, vizibilitate max 20m, protectie supraincaracrae acumulator
- corp de iluminat echipat cu 4 tuburi fluorescente de 18W grad de protectie minim IP20
- corp de iluminat echipat cu 4 tuburi fulescente de 18W, impotriva panicii, echipat cu KIT de emergenta cu autonomie de 3 ore astfel incat la o avarie aparuta pe iluminatul normal acestea sa porneasca automat, montat aplicat pe tavan, grad de protectie IP20, echipat cu o lampa de 40W si senzor de miscare
- corp de iluminat, montat pe perete, grad de protectie min IP20

- NOTA 1: - Executantul are obligatia sa isi insuseasca toate plansele din prezentul proiect si orice nelamurire sau neconcordanta cu realitatea sa o comunice proiectantului.
- Prezenta planșa se va optimiza in momentul in care se cunoaste exact tipul echipamentelor pe care beneficiarul doreste sa le achizitioneze
- NOTA 2: - Toate trecerile prin elementele de constructii se vor realiza prin intermediul protectiilor
- NOTA 3: - Prezenta planșa se va citii impreuna cu celelalte
- NOTA 4: - Executantul lucrarilor de instalatii are obligatia de a verifica cantitatile de materiale si gabaritele echipamentelor, inainte de ofertare, procurarea materialelor si inceperea executiei si de a semnala eventualele neconcordante ale proiectului.
- Executantii vor cuprinde la faza de ofertare toate materialele marunte necesare executarii si punerii in functiune a instalatiilor in conformitate cu specificul materialelor folosite
- NOTA 5: - Se va corela prezenta planșa cu planurile de structura si orice necorelare ulterioara se va remedia prin dispozitii de santier.
- NOTA 6: - Montarea echipamentelor de catre persoane neautorizate este strict interzisa.
- NOTA 7: - Este interzisa mascarea conductelor inainte de efectuarea probei de functionare.

Proiectant General:

S.C. ZENIT PROIECT & CONSULT S.R.L.

SERVICIU DE PROIECTARE SI EXPERTIZARE
PENTRU FORMARE SI PREGATIRE
REZISTENȚA ȘI STABILITATEA TERENURILOR
DE FUNDARE A CONSTRUCȚIILOR ȘI
MASIVELOR DE PĂRĂNT (AP)

Str. Bocas, nr.28, Cluj-Napoca, Cluj
Tel: 0744-477335; Fax: 0364-816658
ROZONAR062; J12/2982/2007
IBAN: RO78 BTRL 0130 1202 9870 07XX Banca Transilvania - Cluj
TREZOR: RO55 2522 2165 6808 4302 0024 Trezoreria Cluj

Proiectant de specialitate:

BIROU INDIVIDUAL DE ARHITECTURA RUSU VIRGIL

T.N.A. 2271
mun. Cluj Napoca, jud. Cluj

Proiectant de rezistență:

S.C. FABER STEIN HAUS S.R.L.

J26/685/2017; RO 37457762

EXPERT TEHNIC
ing. AUGUSTIN CÎMPEAN

VERIFICATOR TEHNIC
ing. IOAN TĂNĂSOIU

Beneficiar:

MUNICIPIUL TÎRGU MUREȘ

Titlu proiect:

* SCHIMBARE DE DESTINAȚIE ȘI REABILITARE /REAMENAJARE IMOBIL EXISTENT DÎN P-TA VICTORIEI NR.35*

Sef proiect:	c.arf. RUSU Virgil
Proiectat:	ing. RĂCHITĂ Viorel
Desenat:	ing. RĂCHITĂ Viorel
Verificat intern:	ing. MOLDOVAN Dorin-Vasile
Denumire planșa:	

PLAN PARTER
INSTALAȚII ELECTRICE
INSTALAȚII DE ILUMINAT

Revizia:	000
Faza:	S.F.
Numar proiect:	4/05.01.2018
Data:	2018
Scara:	1:50
Planșa numarul:	IE-01